



SYNTESIS® *Collection*

SYNTHESIS® Collection

SYNTHESIS® LINE - SYNTHESIS® LINE E130

SYNTHESIS® LUCE - SYNTHESIS® BATTANT

SYNTHESIS® BATTANT E130

SYNTHESIS® AREO - SYNTHESIS® TECH

PLINTHE SYNTHESIS®



Une ligne subtile, une ouverture inattendue, la surprise d'un passage. Voici une collection qui pousse à repenser la cloison comme un espace d'expression.

Syntesis® Collection par Eclisse est une gamme de sept produits complémentaires qui harmonisent un intérieur dans un style minimaliste. Ils transforment la cloison en une toile vierge qui libère votre créativité.

Cette gamme réunit des portes coulissantes à galandage sans habillage, des portes battantes affleurantes, des portes de placard invisibles, des trappes techniques et des supports de plinthe au sein d'un même système synergique. Effleurez de votre main les surfaces lisses et contemplez les lignes épurées qui vous entourent.

ECLISSE
SYNTHESIS® LINE
SYNTHESIS® LINE E130

ECLISSE
SYNTHESIS® LUCE



ECLISSE
SYNTHESIS® BATTANT
SYNTHESIS® BATTANT EI30

ECLISSE
SYNTHESIS® AREO

ECLISSE
SYNTHESIS® TECH

ECLISSE
SUPPORT DE PLINTHE SYNTHESIS®



SYNTHESIS® LINE

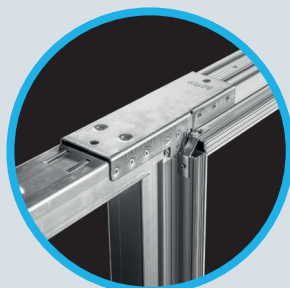
Synthesis® Line est une porte coulissante à galandage qui ne nécessite aucun habillage de contour. Grâce à une intégration parfaite du châssis dans la cloison, le système associe technique et design pour un résultat à l'esthétique irréprochable. Les angles du passage sont à finir au mortier adhésif dans la continuité de la cloison. Chaque détail de finition a été étudié pour faire disparaître la porte avec élégance. Parfait pour gagner de la place avec style.



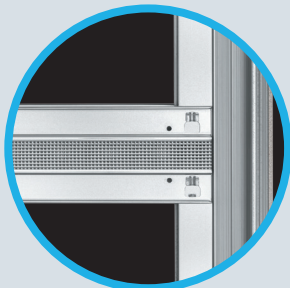
Les détails de construction du châssis en font un écrin de métal particulièrement robuste qui évite toute fissuration. Différents modèles de porte pourront sublimer chacun de vos passages. À peindre, la porte se fond dans la cloison. Tout Verre, elle diffuse la lumière. En verre avec contour aluminium, elle s'orne d'une finition haut de gamme. Enfin, l'amortisseur d'ouverture et de fermeture BIAS DS, en option, accompagne les mouvements de la porte avec douceur et discrétion.



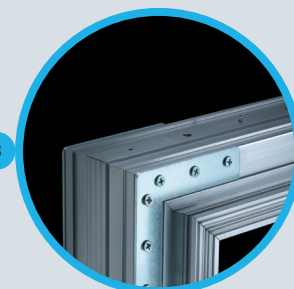
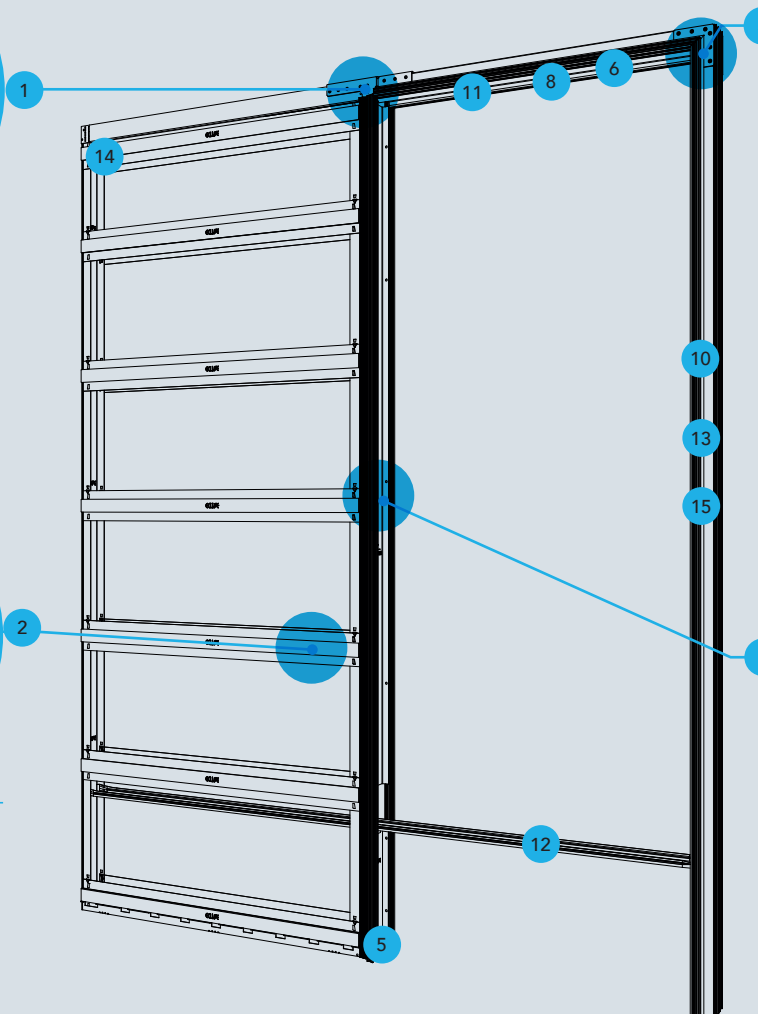
CHÂSSIS COULISSANT POUR PLAQUES DE PLÂTRE



1. Raccord de renfort.
Garantit l'alignement de la traverse et du coffre pour prévenir toute déformation.



2. Omégas horizontaux pré-perçés et brevetés.
Ces traverses horizontales sont pré-perçées pour faciliter le vissage des plaques de plâtre. Les poinçons, situés à chaque extrémité, permettent de repérer les profils et visser les plaques au bon emplacement. Pliées en forme de queue d'aronde, elles offrent une rigidité maximale au châssis.



3. Équerres de renfort.
Renforce la rigidité du châssis pour éviter toute fissuration au niveau des plaques de plâtre.



4. Montants renforcés avec enduit intégré.
[châssis pour plaques de plâtre]
Montants de passage, de butée et traverse supérieure sont pré-enduits, de façon à finir les angles du passage dans la continuité de la cloison.

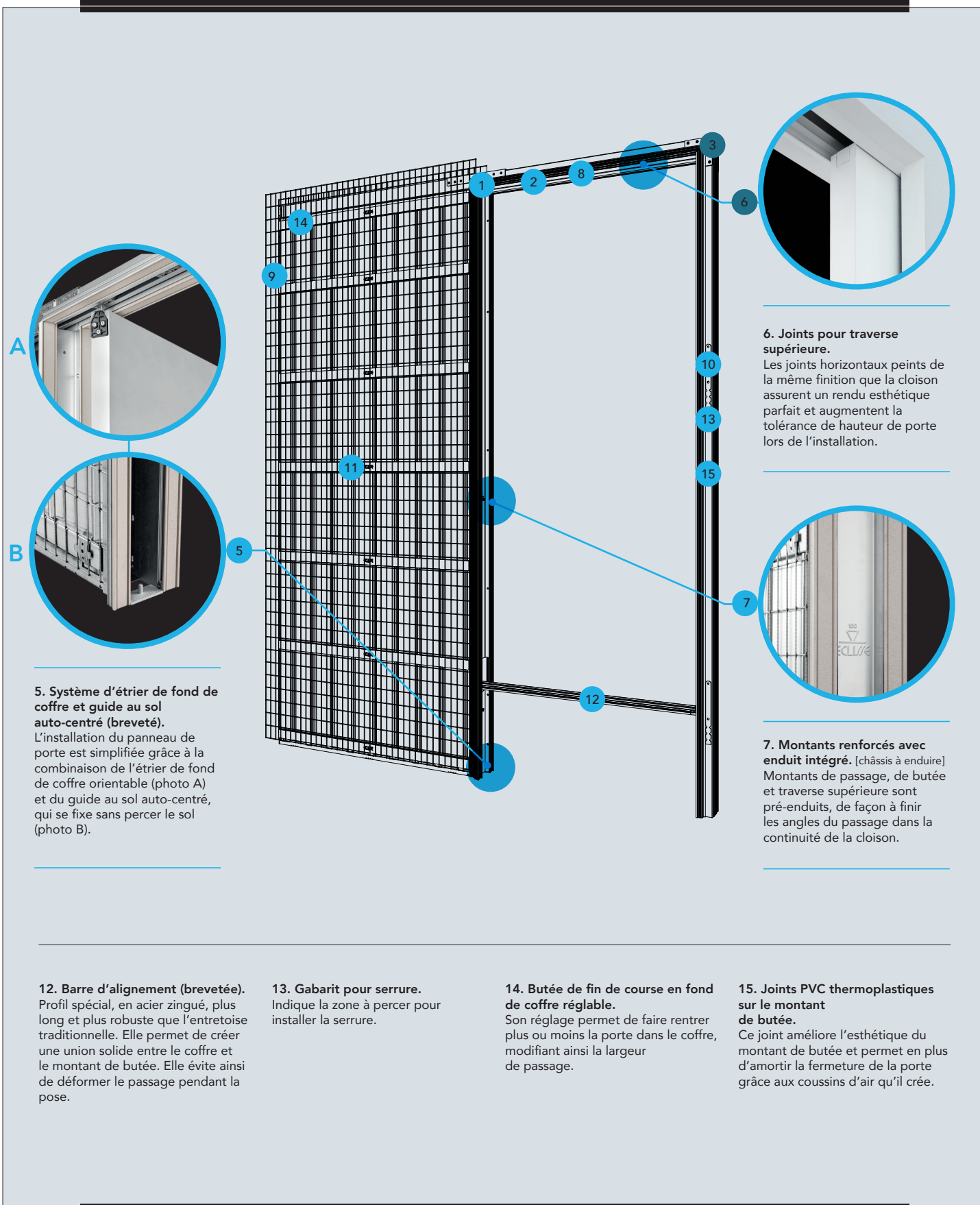
8. Rail démontable (breveté).
Le rail peut être enlevé sans détruire la cloison. Cela permet la maintenance éventuelle, l'ajout d'accessoires ou le déplacement de la butée de fond de coffre pour permettre de rentrer la porte en totalité dans la cloison.

9. Grillage à enduit débordant.
[châssis à enduire]
Le grillage débordant du châssis assure le raccordement de 2 matériaux différents (brique et acier) sans risque de fissuration. Le format de la maille 25x50 mm permet une meilleure adhérence de l'enduit.

10. Montant de butée.
Amortit le choc de la fermeture. Revêtu en PVC gaufré blanc à peindre pour l'esthétique.

11. Chariots de coulissement avec roulement à bille.
Certifiés résistants à plus de 100.000 cycles d'ouverture/fermeture, ces chariots garantissent le coulissement silencieux d'une porte de 100 kg max. Les roulements à billes sont indéformables, contrairement aux roulements à aiguilles.

CHÂSSIS COULISSANT À ENDUIRE

**6. Joints pour traverse supérieure.**

Les joints horizontaux peints de la même finition que la cloison assurent un rendu esthétique parfait et augmentent la tolérance de hauteur de porte lors de l'installation.

7. Montants renforcés avec enduit intégré. [châssis à enduire]

Montants de passage, de butée et traverse supérieure sont pré-enduits, de façon à finir les angles du passage dans la continuité de la cloison.

5. Système d'étrier de fond de coffre et guide au sol auto-centré (breveté).

L'installation du panneau de porte est simplifiée grâce à la combinaison de l'étrier de fond de coffre orientable (photo A) et du guide au sol auto-centré, qui se fixe sans percer le sol (photo B).

12. Barre d'alignement (brevetée).
Profil spécial, en acier zingué, plus long et plus robuste que l'entretoise traditionnelle. Elle permet de créer une union solide entre le coffre et le montant de butée. Elle évite ainsi de déformer le passage pendant la pose.

13. Gabarit pour serrure.
Indique la zone à percer pour installer la serrure.

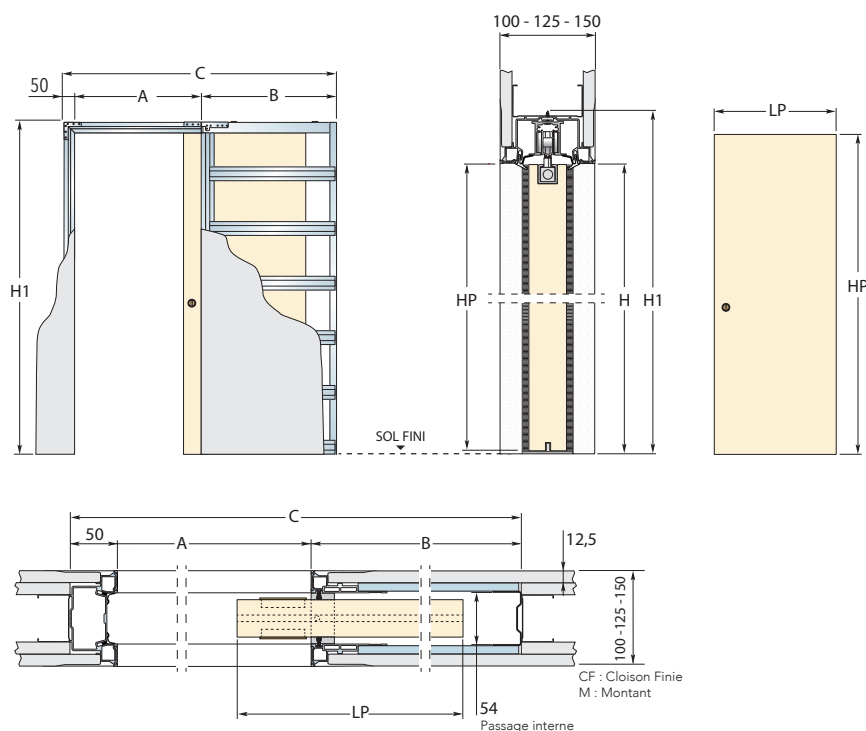
14. Butée de fin de course en fond de coffre réglable.
Son réglage permet de faire rentrer plus ou moins la porte dans le coffre, modifiant ainsi la largeur de passage.

15. Joints PVC thermoplastiques sur le montant de butée.
Ce joint améliore l'esthétique du montant de butée et permet en plus d'amortir la fermeture de la porte grâce aux coussins d'air qu'il crée.

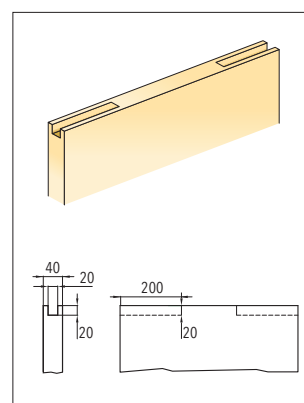
SYNTHESIS® LINE

 info
 TECHNIQUE

VERSION PLAQUES DE PLÂTRE



Les portes en bois nécessitent un rainurage bas et un fraisage sur la tranche supérieure du panneau. Cet usinage est déjà réalisé sur les portes coulissantes Syntesis® Eclisse, tandis que les portes Tout Verre nécessitent un kit Vitro.



dimensions standard	châssis pour plaques de plâtre			châssis à enduire			panneau de porte	
	LUMIÈRE DE TROU AxH	ENCOMBREMENT CxH1	CLOISON FINIE B	ENCOMBREMENT CxH1	CLOISON FINIE B		LP	HP
600x2048	1400x2108	750	100/125/150	1400x2108	750	108/125/150	630	2040
700x2048	1600x2108	850	100/125/150	1600x2108	850	108/125/150	730	2040
800x2048	1800x2108	950	100/125/150	1800x2108	950	108/125/150	830	2040
900x2048	2000x2108	1050	100/125/150	2000x2108	1050	108/125/150	930	2040
1000x2048	2200x2108	1150	100/125/150	2200x2108	1150	108/125/150	1030	2040
1100x2048	2400x2108	1250	125/150	2400x2108	1250	125/150	1130	2040
1200x2048	2600x2108	1350	125/150	2600x2108	1350	125/150	1230	2040
1300x2048	2800x2108	1450	125/150	2800x2108	1450	125/150	1330	2040

MESURES EXPRIMÉES EN MM

DIMENSIONS :

- Hauteur de 1000 à 2600 mm de hauteur de trou
- Largeur standard uniquement

ACCESSOIRES COMPATIBLES :

- Amortisseurs BIAS et BIAS DS
- Push-pull
- Profil Security
- Support de plinthe Syntesis®

AVERTISSEMENT :

- Épaisseur de cloison finie obligatoire de 125 ou 150 mm si largeur A>1000 mm ou si hauteur H>2408 mm

- Épaisseur maximale du panneau de porte : 40 mm (y compris les moulures ou grilles de fixation du vitrage éventuelles)
- Cloison finie 100 mm : 1 plaque de plâtre sur le coffre, 2 sur la cloison avec 1 montant de 48 mm
- Cloison finie 125 mm : 2 plaques de plâtre sur le coffre, 1 sur la cloison avec 2 montants de 48 mm espacés de 4 mm
- Cloison finie 150 mm : 2 plaques de plâtre sur le coffre, 2 sur la cloison avec 2 montants de 48 mm espacés de 4 mm
- Poids de la porte 100 kg (150 kg sur demande)

IMPORTANT :

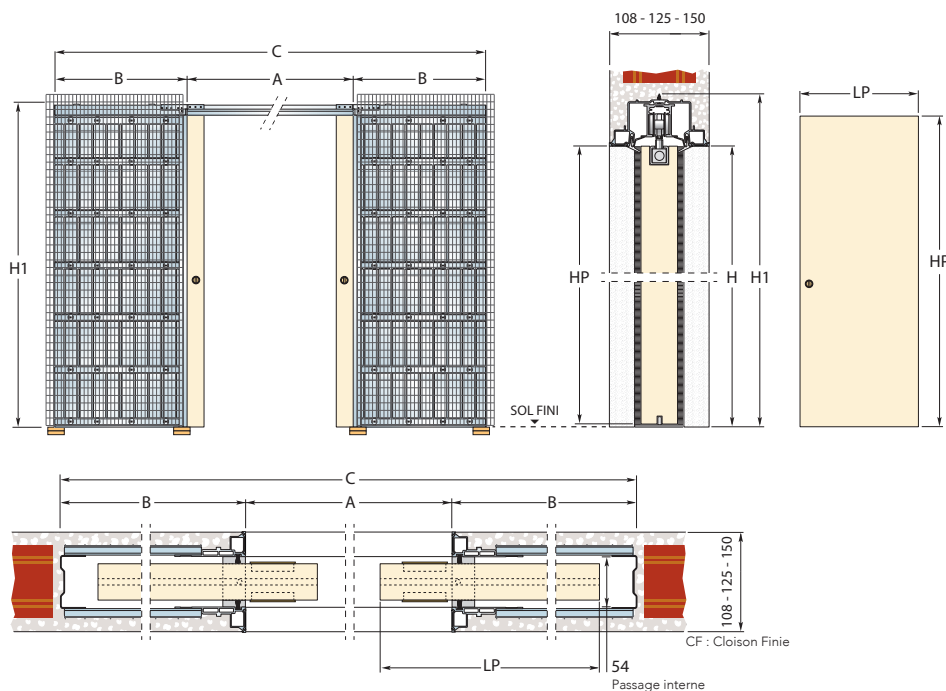
- Eclisse conseille de maintenir la porte saillante de 80 mm
- Déplacer la butée de fond de coffre permet de faire disparaître la porte en totalité
- L'utilisation d'une porte à cadre haut interne élargi est nécessaire en raison du fraisage 20x20 mm à réaliser
- Dimensions de la rainure sous la porte 7x15 mm

SYNTHESIS® LINE EXTENSION

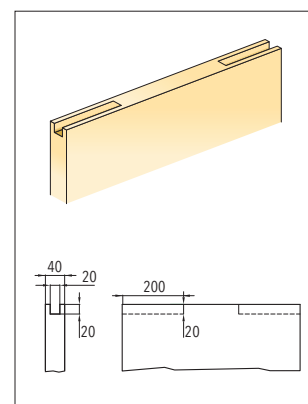
info

TECHNIQUE

VERSION À ENDUIRE



Les portes en bois nécessitent un rainurage bas et un fraisage sur la tranche supérieure du panneau. Cet usinage est déjà réalisé sur les portes coulissantes Syntesis® Eclisse, tandis que les portes Tout Verre nécessitent un kit Vitro.



dimensions standard	châssis pour plaques de plâtre		châssis à enduire			panneau de porte		
	LUMIÈRE TROU AxH	ENCOMBREMENT CxH1	CLOISON FINIE B	ENCOMBREMENT CxH1	CLOISON FINIE B	LP	HP	
1200x2048	2700x2108	750	100/125/150	2700x2108	750	108/125/150	630	2040
1400x2048	3100x2108	850	100/125/150	3100x2108	850	108/125/150	730	2040
1600x2048	3500x2108	950	100/125/150	3500x2108	950	108/125/150	830	2040
1800x2048	3900x2108	1050	100/125/150	3900x2108	1050	108/125/150	930	2040
2000x2048	4300x2108	1150	100/125/150	4300x2108	1150	108/125/150	1030	2040
2200x2048	4700x2108	1250	125/150	4700x2108	1250	125/150	1130	2040
2400x2048	5100x2108	1350	125/150	5100x2108	1350	125/150	1230	2040
2600x2048	5500x2108	1450	125/150	5500x2108	1450	125/150	1330	2040

MESURES EXPRIMÉES EN MM

DIMENSIONS :

- Hauteur de 1000 à 2600 mm de hauteur de trou
- Largeur standard uniquement

ACCESSOIRES COMPATIBLES :

- Amortisseurs BIAS et BIAS DS
- Push-pull
- Profil Security
- Support de plinthe Syntesis®
- Ouverture simultanée

AVERTISSEMENT :

- Épaisseur de cloison finie obligatoire de 125 ou 150 mm si largeur A > 2000 mm
- Épaisseur maximale du panneau de porte : 40 mm (y compris les moulures ou grilles de fixation du vitrage éventuelles)
- Poids de la porte 100 kg (150 kg sur demande)

IMPORTANT :

- Eclisse conseille de maintenir la porte saillante de 80 mm
- Déplacer la butée de fond de coffre permet de faire disparaître la porte en totalité
- L'utilisation d'une porte à cadre haut interne élargi est nécessaire en raison du fraisage 20x20 mm à réaliser
- Dimensions de la rainure sous la porte 7x15 mm



SYNTESIS® LINE EI30

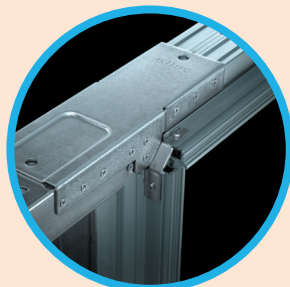
La porte coulissante **Syntesis® Line EI30** bloque le passage de la fumée et empêche la propagation des flammes pendant au moins 30 minutes, conforme aux normes EN1363.1 et EN1634.1. Sans habillage, ni couvre-joints, Syntesis® Line EI30 permet d'obtenir des performances techniques sans renoncer au style minimaliste de la collection Syntesis®.



En cas d'incendie, la porte doit rester fermée durablement et fiablement. Pour ce faire, un pion anti-dégondage à fusible thermique a été placé dans le rail. Sous l'effet de la chaleur, le pion se déclenche et s'abaisse pour venir condamner la porte coulissante, empêchant toute ouverture. Syntesis® Line EI30 a été testée et certifiée par PV n°EFR-16-003321.



CHÂSSIS COULISSANT POUR PLAQUES DE PLÂTRE



1. Raccord de renfort.
Garantit l'alignement de la traverse et du coffre pour prévenir toute déformation.

2. Montants renforcés à enduire.

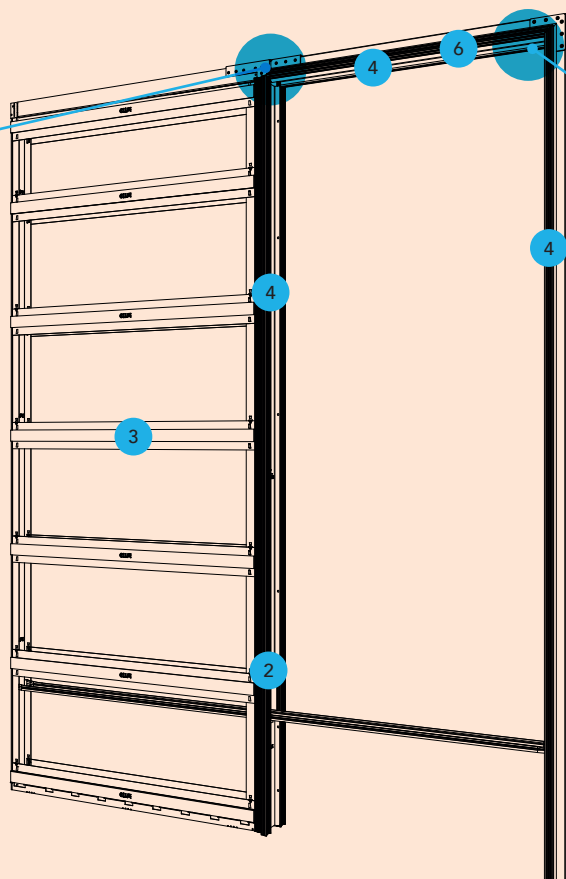
Montants à enduire de mortier adhésif avec bande armée pour la finition des angles du passage. Leur structure dentelée renforcée protège le mortier de la fissuration.

3. Omégas horizontaux de renfort.

À l'instar de l'origami avec le papier, les traverses horizontales en acier zingué 7/10 sont pliées en forme de queue d'aronde pour leur donner une rigidité maximale. Elles garantissent une haute résistance aux compressions latérales et un passage de porte constant. La cloison est plus résistante et la porte ne risque pas de bloquer.

4. Joints intumescents

Collés à l'intérieur du châssis et sur le profil de la porte, les joints intumescents gonflent sous l'effet de la chaleur bloquant l'échappement de la fumée dans les pièces adjacentes.



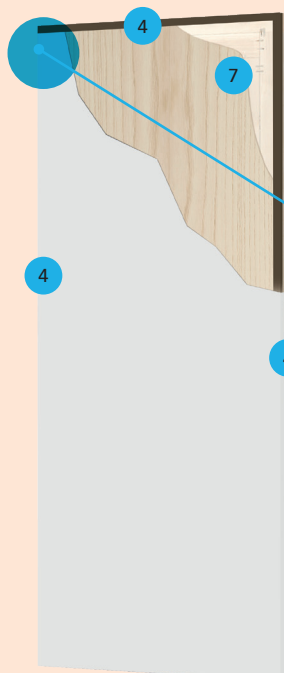
5. Pion anti-dégondage à fusible thermique.
Condamne la porte et empêche toute ouverture en cas d'incendie. Le pion anti-dégondage est intégré dans le rail de coulissement.

6. Amortisseur de fermeture BIAS.

Invisible de l'extérieur, l'amortisseur BIAS est doté d'un piston à huile qui accompagne la fermeture de la porte.

7. Panneau de porte spécial coupe-feu.

Composé de particules agglomérées, le panneau de porte est plus compact qu'une porte traditionnelle. Son âme est encadrée par du MDF 4 mm pour renforcer sa structure.



8. Fermeture automatique EI30.

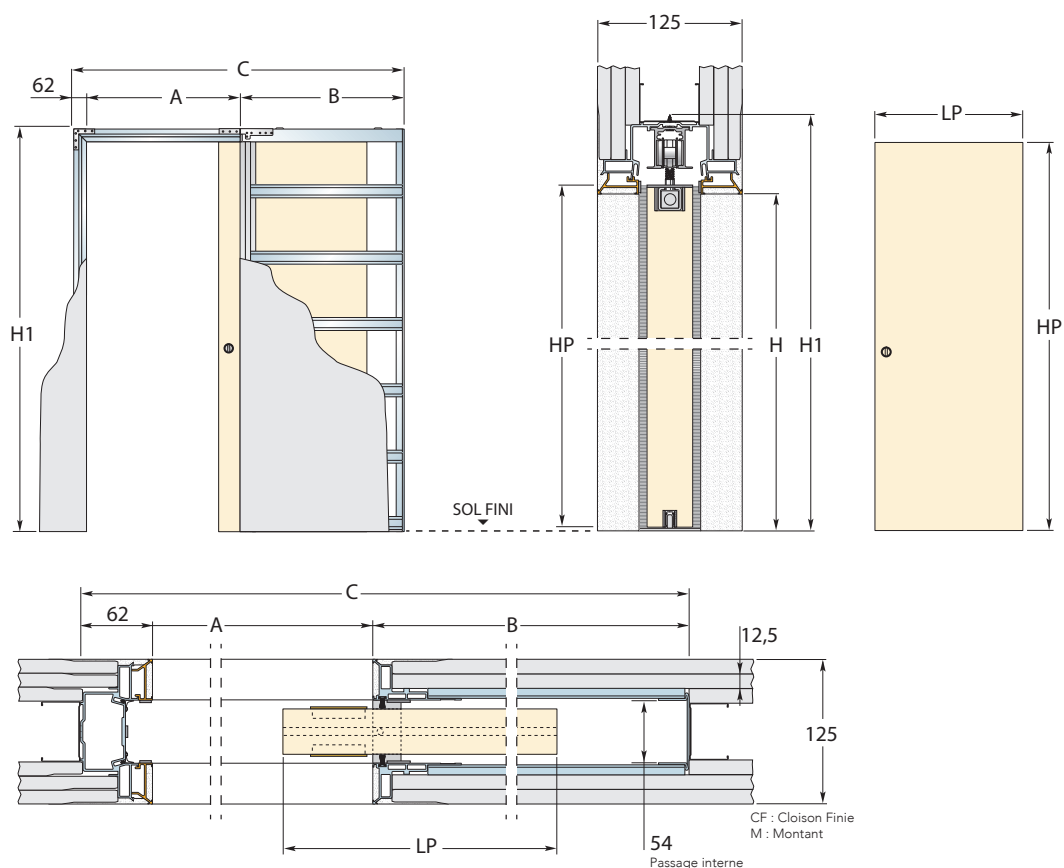
Referme délicatement la porte tout en laissant aux usagers la possibilité de l'ouvrir à la main.

SYNTHESIS® LINE EI30

info

TECHNIQUE

VERSION PLAQUES DE PLÂTRE



dimensions standard	châssis pour plaques de plâtre		panneau de porte		
	LUMIÈRE DE TROU AxH	ENCOMBREMENT CxH1	B	CLOISON FINIE 125	LP
600x2048	1412x2120	750	125	640	2046
700x2048	1612x2120	850	125	740	2046
800x2048	1812x2120	950	125	840	2046
900x2048	2012x2120	1050	125	940	2046
1000x2048	2212x2120	1150	125	1040	2046

MESURES EXPRIMÉES EN MM

DIMENSIONS :

- Hauteur de 2000 à 2700 mm de hauteur de trou
- Largeur standard uniquement

CONTENU DU PACK :

- Châssis Syntesis® Line EI30
- Porte spéciale coupe-feu
- Joints intumescents
- Pion anti-dégondage intégré dans le rail
- Fermeture automatique EI30
- Amortisseur de fermeture BIAS
- Profil Security

AVERTISSEMENT :

- Épaisseur de cloison finie 125 mm. Utiliser 2 plaques de plâtre standards sur le coffre et 3 sur le reste de la cloison, sur 1 montant de 48 mm

IMPORTANT :

- Eclisse conseille de maintenir la porte saillante de 80 mm
- Déplacer la butée de fond de coffre permet de faire disparaître la porte en totalité



SYNTHESIS® LUCE

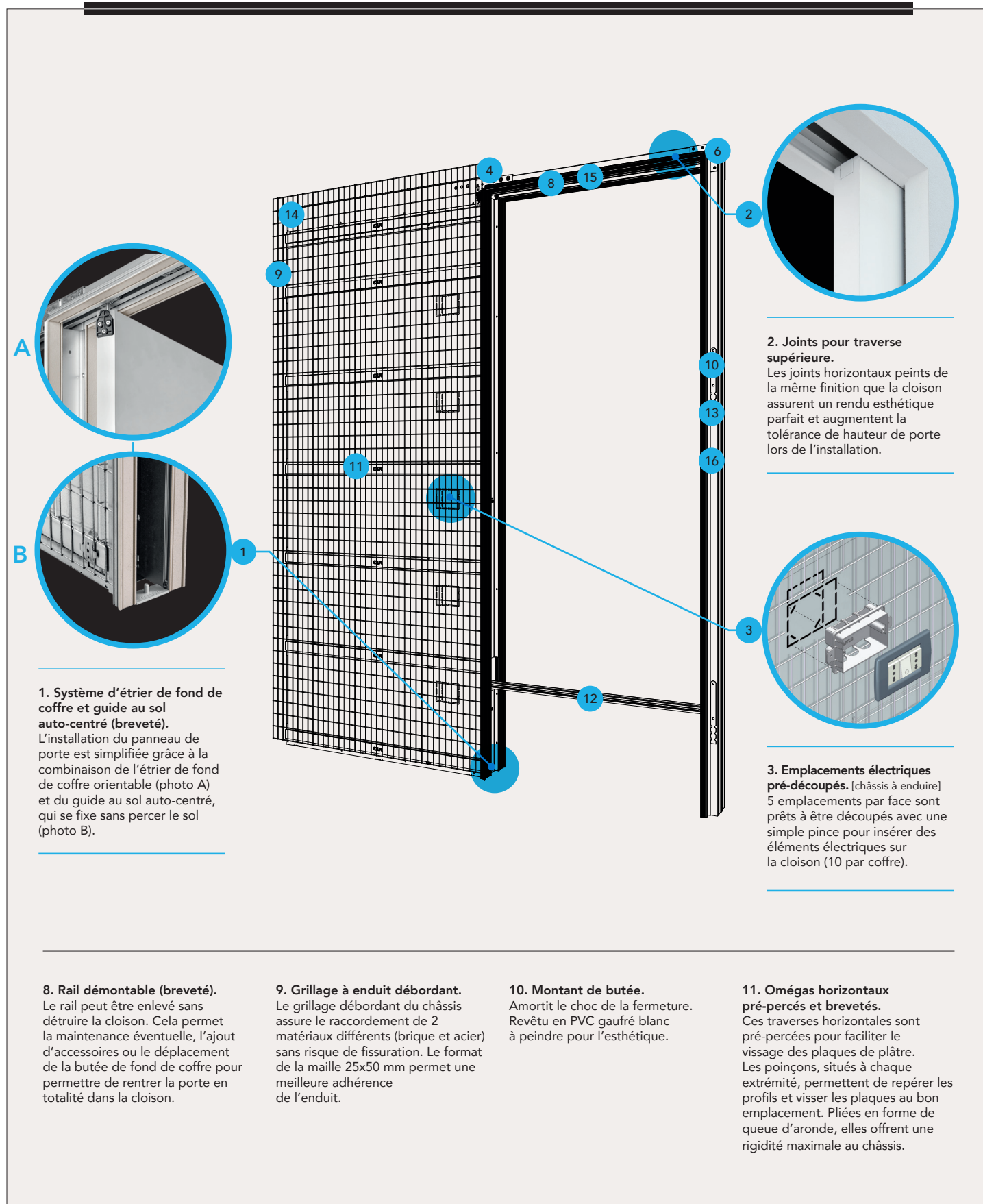
Syntesis® Luce est un châssis pour porte à galandage sans habillage qui combine esthétique et pratique. Unique sur le marché, il permet d'intégrer des éléments électriques dans la cloison, tels que des interrupteurs, des prises ou des appliques lumineuses. Lorsqu'un châssis traditionnel entrave le passage des câbles électriques,



Syntesis® Luce apporte la réponse technique idéale grâce à sa gaine dédiée, sans aucun compromis sur l'esthétique et la qualité de finition. Syntesis® Luce nécessite une cloison d'épaisseur finie 150 mm. La version pour plaques de plâtre est équipée d'une gaine métallique pour le passage des câbles tandis que la version à enduire comporte 5 emplacements pré-découpés par face.



CHÂSSIS COULISSANT À ENDUIRE



A

B

1. Système d'étrier de fond de coffre et guide au sol auto-centré (breveté).

L'installation du panneau de porte est simplifiée grâce à la combinaison de l'étrier de fond de coffre orientable (photo A) et du guide au sol auto-centré, qui se fixe sans percer le sol (photo B).

8. Rail démontable (breveté).

Le rail peut être enlevé sans détruire la cloison. Cela permet la maintenance éventuelle, l'ajout d'accessoires ou le déplacement de la butée de fond de coffre pour permettre de rentrer la porte en totalité dans la cloison.

9. Grillage à enduit débordant.

Le grillage débordant du châssis assure le raccordement de 2 matériaux différents (brique et acier) sans risque de fissuration. Le format de la maille 25x50 mm permet une meilleure adhérence de l'enduit.

10. Montant de butée.

Amortit le choc de la fermeture. Revêtu en PVC gaufré blanc à peindre pour l'esthétique.

11. Omégas horizontaux pré-perçés et brevetés.

Ces traverses horizontales sont pré-perçées pour faciliter le vissage des plaques de plâtre. Les poinçons, situés à chaque extrémité, permettent de repérer les profils et visser les plaques au bon emplacement. Pliées en forme de queue d'aronde, elles offrent une rigidité maximale au châssis.

2. Joints pour traverse supérieure.

Les joints horizontaux peints de la même finition que la cloison assurent un rendu esthétique parfait et augmentent la tolérance de hauteur de porte lors de l'installation.

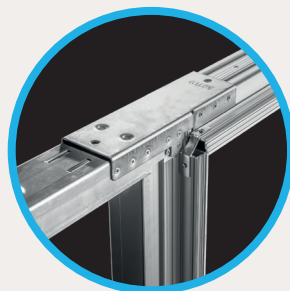
3. Emplacements électriques pré-découpés. [châssis à enduire]

5 emplacements par face sont prêts à être découpés avec une simple pince pour insérer des éléments électriques sur la cloison (10 par coffre).

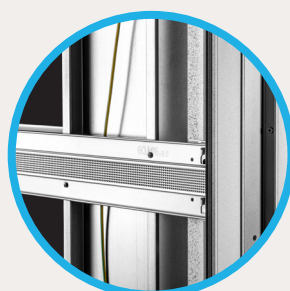
info

TECHNIQUE

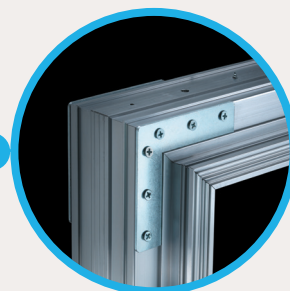
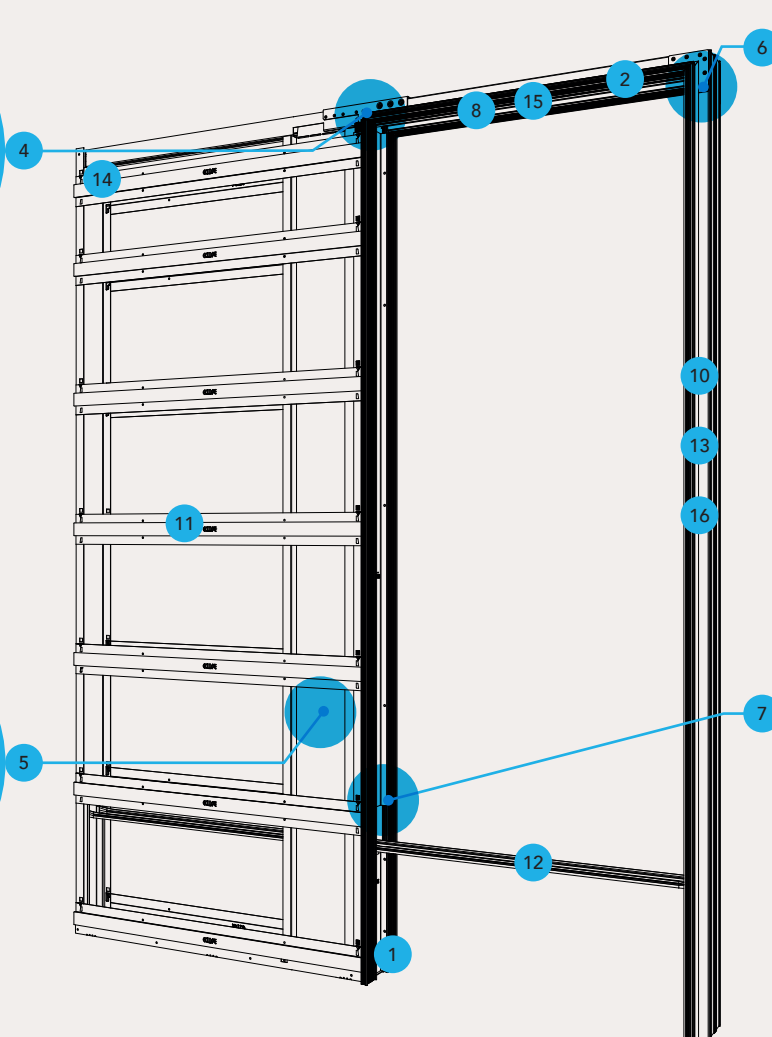
CHÂSSIS COULISSANT POUR PLAQUES DE PLÂTRE



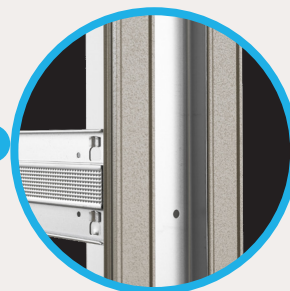
4. Raccord de renfort.
Garantit l'alignement de la traverse et du coffre pour prévenir toute déformation.



5. Goulotte de câblage.
[châssis pour plaques de plâtre]
Cette goulotte d'acier permet un passage facile des câbles et les isole de la porte coulissante.



6. Équerres de renfort.
Renforce la rigidité du châssis pour éviter la fissuration au niveau des plaques de plâtre.



7. Montants renforcés avec enduit intégré.
[châssis pour plaques de plâtre]
Montants de passage, de butée et traverse supérieure sont pré-enduits, de façon à finir les angles du passage dans la continuité de la cloison.

12. Barre d'alignement (brevetée).
Profil spécial, en acier zingué, plus long et plus robuste que l'entretoise traditionnelle. Elle permet de créer une union solide entre le coffre et le montant de butée. Elle évite ainsi de déformer le passage pendant la pose.

13. Gabarit pour serrure.
Indique la zone à percer pour installer la serrure.

14. Butée de fin de course en fond de coffre réglable.
Son réglage permet de faire rentrer plus ou moins la porte dans le coffre, modifiant ainsi la largeur de passage.

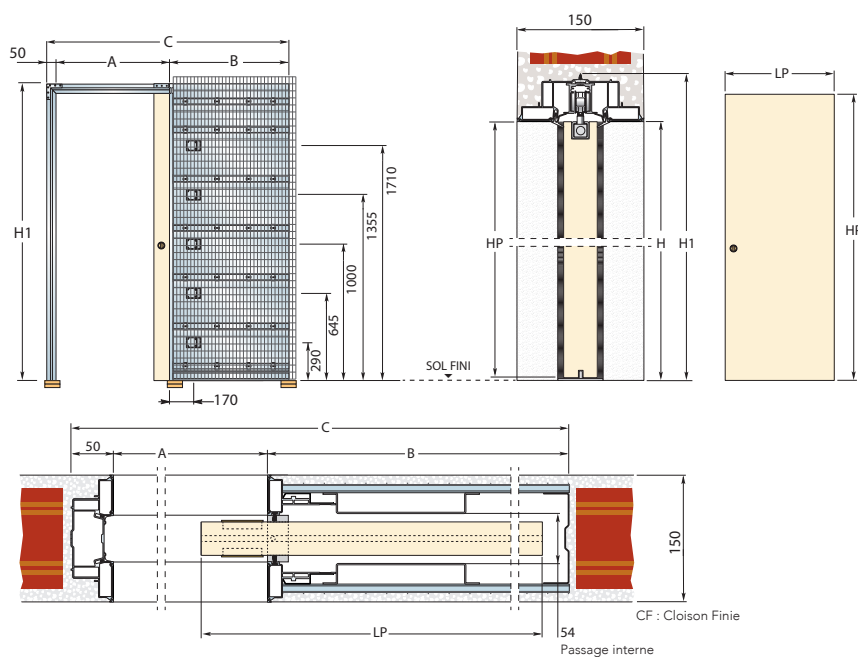
15. Chariots de coulissement avec roulement à bille.
Certifiés résistants à plus de 100.000 cycles d'ouverture/fermeture, ces chariots garantissent le coulissement silencieux d'une porte de 100 kg max. Les roulements à billes sont indéformables, contrairement aux roulements à aiguilles.

16. Joints PVC thermoplastiques sur le montant de butée.
Ce joint améliore l'esthétique du montant de butée et permet en plus d'amortir la fermeture de porte grâce aux coussins d'air qu'il crée.

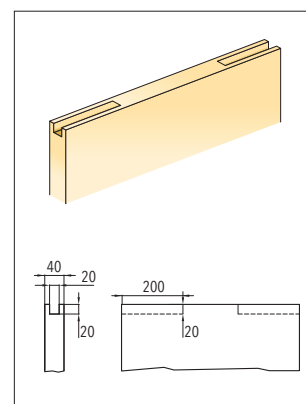
SYNTHESIS® LUCE

info
TECHNIQUE

VERSION À ENDUIRE



Les portes en bois nécessitent un rainurage bas et un fraisage sur la tranche supérieure du panneau. Cet usinage est déjà réalisé sur les portes coulissantes Syntesis® Eclisse, tandis que les portes Tout Verre nécessitent un kit Vitro.



dimensions standard	châssis pour plaques de plâtre		châssis à enduire			panneau de porte		
LUMIÈRE DE TROU	ENCOMBREMENT		CLOISON FINIE	ENCOMBREMENT		CLOISON FINIE		
AxH	CxH1	B		CxH1	B	LP	HP	
600x2048	1400x2108	750	150	1400x2108	750	150	630	2040
700x2048	1600x2108	850	150	1600x2108	850	150	730	2040
800x2048	1800x2108	950	150	1800x2108	950	150	830	2040
900x2048	2000x2108	1050	150	2000x2108	1050	150	930	2040
1000x2048	2200x2108	1150	150	2200x2108	1150	150	1030	2040
1100x2048	2400x2108	1250	150	2400x2108	1250	150	1130	2040
1200x2048	2600x2108	1350	150	2600x2108	1350	150	1230	2040
1300x2048	2800x2108	1450	150	2800x2108	1450	150	1330	2040

MESURES EXPRIMÉES EN MM

DIMENSIONS :

- Hauteur de 1000 à 2600 mm de hauteur de trou
- Largeur standard uniquement

ACCESSOIRES COMPATIBLES :

- Amortisseurs BIAS et BIAS DS
- Push-pull
- Profil Security
- Support de plinthe Syntesis®

AVERTISSEMENT :

- Épaisseur maximale du panneau de porte : 60 mm (y compris les moulures ou grilles de fixation du vitrage éventuelles)
- 5 emplacements électriques de chaque côté du châssis (10 au total)
- Poids de la porte 100 kg (150 kg sur demande)

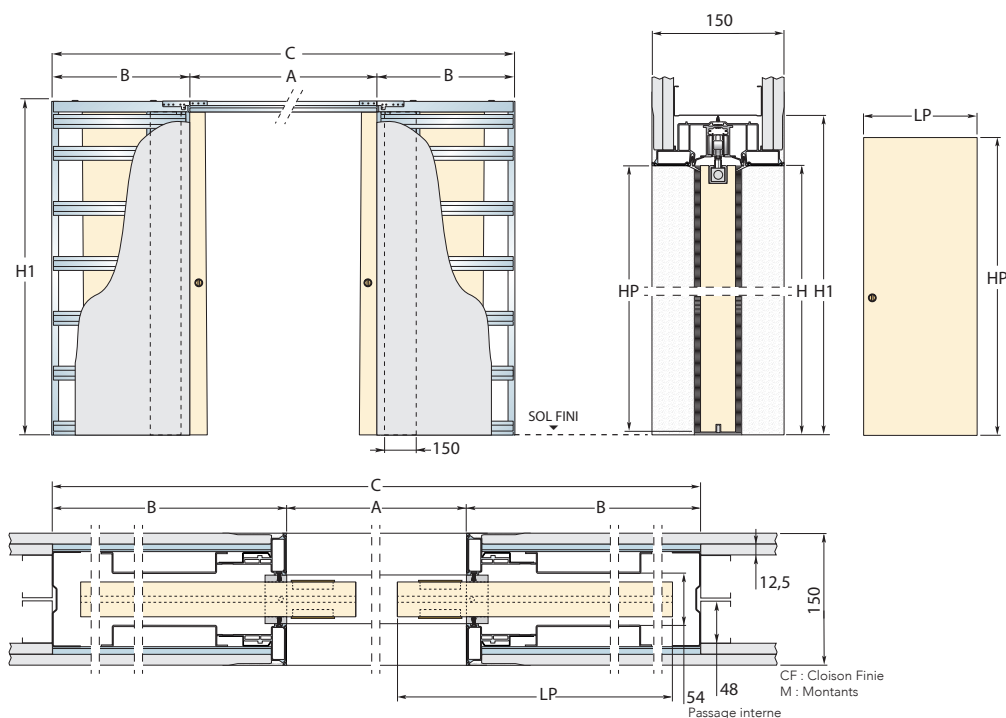
IMPORTANT :

- Eclisse conseille de maintenir la porte saillante de 80 mm
- Déplacer la butée de fond de coffre permet de faire disparaître la porte en totalité
- L'utilisation d'une porte à cadre haut interne élargi est nécessaire en raison du fraisage 20x20 mm à réaliser
- Dimensions de la rainure sous la porte 7x15 mm

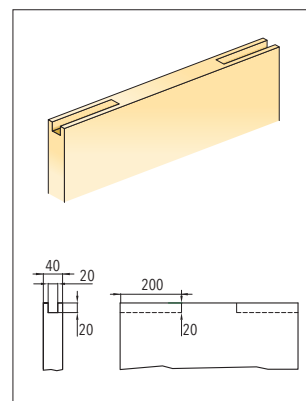
SYNTHESIS® LUCE EXTENSION

info
TECHNIQUE

VERSION PLAQUES DE PLÂTRE



Les portes en bois nécessitent un rainurage bas et un fraisage sur la tranche supérieure du panneau. Cet usinage est déjà réalisé sur les portes coulissantes Syntesis® Eclisse, tandis que les portes Tout Verre nécessitent un kit Vitro.



dimensions standard	châssis pour plaques de plâtre		châssis à enduire			panneau de porte	
LUMIÈRE DE TROU	ENCOMBREMENT		CLOISON FINIE	ENCOMBREMENT		CLOISON FINIE	
AxH	CxH1	B		CxH1	B	LP	HP
1200x2048	2700x2108	750	150	2700x2108	750	630	2040
1400x2048	3100x2108	850	150	3100x2108	850	730	2040
1600x2048	3500x2108	950	150	3500x2108	950	830	2040
1800x2048	3900x2108	1050	150	3900x2108	1050	930	2040
2000x2048	4300x2108	1150	150	4300x2108	1150	1030	2040
2200x2048	4700x2108	1250	150	4700x2108	1250	1130	2040
2400x2048	5100x2108	1350	150	5100x2108	1350	1230	2040
2600x2048	5500x2108	1450	150	5500x2108	1450	1330	2040

MESURES EXPRIMÉES EN MM

DIMENSIONS :

- Hauteur de 1000 à 2600 mm de hauteur de trou
- Largeur standard uniquement

ACCESSOIRES COMPATIBLES :

- Amortisseurs BIAS et BIAS DS
- Push-pull
- Profil Security
- Support de plinthe Syntesis®

AVERTISSEMENT :

- Épaisseur maximale du panneau de porte : 40 mm (y compris les moulures ou grilles de fixation du vitrage éventuelles)
- Poids de la porte 100 kg (150 kg sur demande)

IMPORTANT :

- Eclisse conseille de maintenir la porte saillante de 80 mm
- Déplacer la butée de fond de coffre permet de faire disparaître la porte en totalité
- L'utilisation d'une porte à cadre haut interne élargi est nécessaire en raison du fraisage 20x20 mm à réaliser
- Dimensions de la rainure sous la porte 7x15 mm



SYNTHESIS® BATTANT

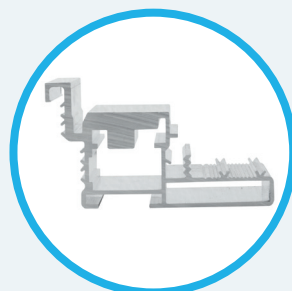
Synthesis® Battant est une huisserie pour la pose d'une porte battante affleurante. Sans habillage de contour, cette porte invisible sublime la cloison de ses lignes épurées et modernes. Les sur-épaisseurs des portes traditionnelles disparaissent pour laisser place à l'essentiel. Le panneau peut être peint de la même finition que la cloison ou à l'inverse, d'une finition en contraste pour varier les surfaces.



Synthesis® Battant peut être complétée par un panneau de porte et une boîte de quincaillerie. La porte est disponible en finition bois brut à peindre, laqué ou verre & aluminium. Quel que soit votre choix, ces portes raffinées transformeront vos pièces. Complétée par les supports de plinthe Synthesis®, la cloison est lissée du sol au plafond.



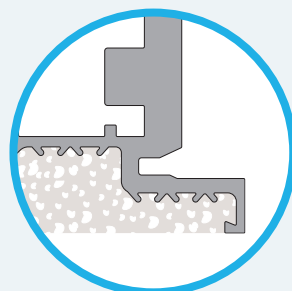
HUISSERIE ALUMINIUM SYNTESIS® BATTANT



1

1. Haute résistance.

Le profil de l'huissérie pèse environ 2 kg/m. Il est composé d'aluminium, un matériau 2,5 fois plus robuste que l'acier à poids égal.



2

2. Profils anti-fissuration.

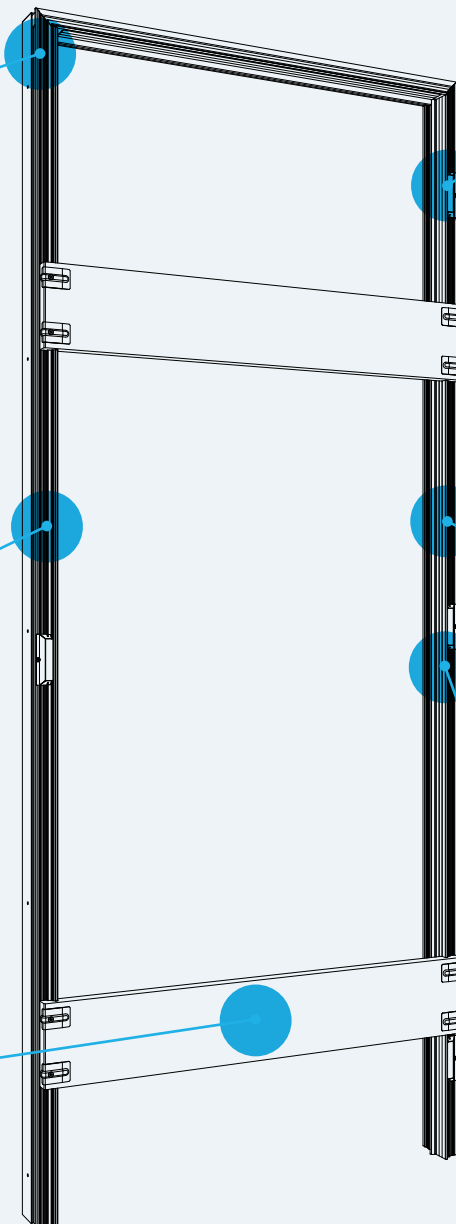
Les profils d'angle sont à enduire de mortier adhésif. Leur résistance et leur forme dentelée empêchent toute fissuration.



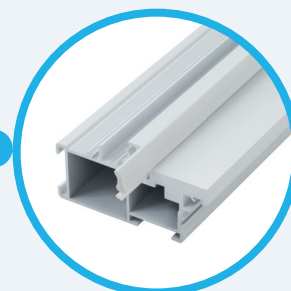
3

3. Entretoises de passage.

La rigidité de ces entretoises en OSB de 25 mm d'épaisseur protège l'huissérie des déformations lors de la pose.



4

**4. Durable et à peindre.**

L'huissérie en aluminium est soumise à un traitement de phosphatation contre l'oxydation, puis est revêtue d'un primaire qui permet l'adhésion de la peinture.

5

**5. Marque.**

L'huissérie est facilement identifiable, grâce à la marque gravée dans le passage.

6

**6. Cote 100.**

Cette marque est à aligner avec le trait de niveau du chantier à 1 mètre du sol fini.

AVANTAGES :

- Existe en 2 versions : pour cloisons finies de 72 ou 100 mm d'épaisseur minimum.
- Fourni avec une protection plastique afin d'éviter les salissures et les rayures sur le chantier.
- Joints de butée fournis à coller sur l'huissérie et non sur la porte. Faciles à installer, souples et esthétiques.
- Une seule et même huissérie pour les cloisons en plaques de plâtre ou à enduire.
- Code-barre sur l'huissérie pour identifier le produit.
- Couvre-charnières pour protéger les charnières de l'enduit.

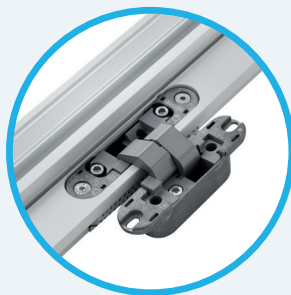


HUISSERIE ALUMINIUM SYNTHESIS® BATTANT



1. Panneau résistant et isolant.

L'huissérie 72 mm est complétée par un panneau de porte âme pleine 40 mm, tandis que l'huissérie 100 mm est complétée par une porte alvéolaire 45 mm avec double cadre bois et tige de serrage pour réguler la planéité.



2. Charnières invisibles.

3 charnières très discrètes, réglables sur 3 axes, permettent un réglage parfait de la porte pour un effet invisible.



3. Serrure magnétique.

Un design moderne pour une fermeture douce et discrète. Le pêne reste à fleur du panneau quand la porte est ouverte. Il est attiré dans la gâche aimantée lors de la fermeture, sans appuyer sur la poignée. La gâche excentrique aide à remédier aux petites imperfections de pose tout en garantissant la fermeture de la porte. Disponible sans fermeture, avec fermeture à clé ou à condamnation.



4. Plinthes affleurantes.

Grâce aux supports pour plinthe Syntesis®, les plinthes filent le long de la cloison sans créer de surépaisseur. Possibilité d'y intégrer une bande LED.

SPÉCIFICITÉS :

- La porte alvéolaire 45 mm est compatible avec l'huissérie 100 mm uniquement. Elle est disponible en hauteur hors standard, en finition à peindre (avec primaire), laqué blanc (RAL 9010), ou en finition spéciale.
- La porte âme pleine 40 mm est compatible avec l'huissérie 72 mm uniquement. Elle est disponible en hauteur standard et pré-peinte.
- En cas de panneau de plus de 50 kg (max 65 kg), 4 charnières sont nécessaires.



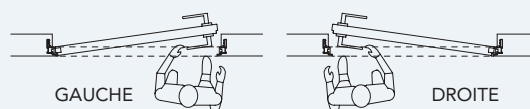
COMMANDER SYNTHESIS® BATTANT

SENS D'OUVERTURE

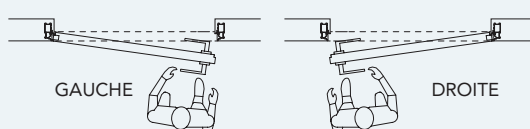


SYNTHESIS® BATTANT

PORTE À POUSSER



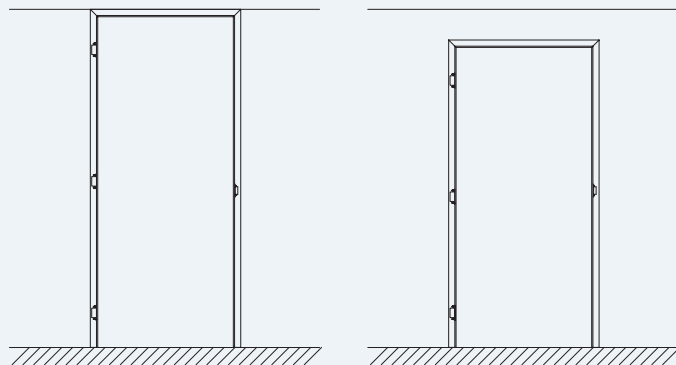
PORTE À TIRER



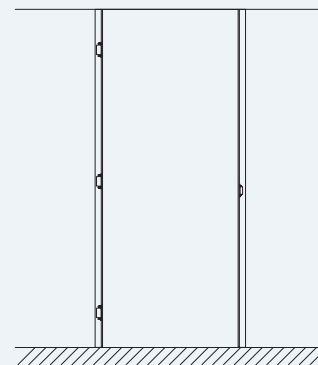
Le sens d'ouverture est à préciser lors de la commande. Exemple : pousser à droite, tirer à gauche, etc.

AVEC OU SANS TRAVERSE

La possibilité d'installer la porte à fleur de plafond, sans traverse supérieure, est une particularité de Syntesis® Battant 100. On obtient ainsi une continuité totale entre la porte et le mur. Les plafonds sont, quant à eux, sans décrochement d'une pièce à l'autre.



AVEC TRAVERSE



SANS TRAVERSE



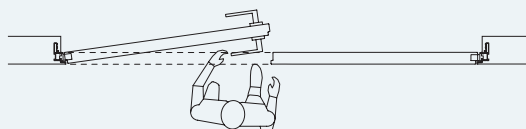
COMMANDER SYNTHESIS® BATTANT EXTENSION

SENS D'OUVERTURE

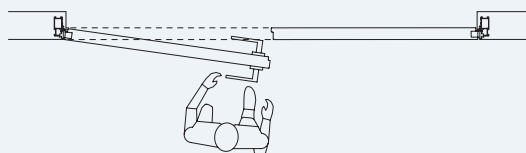


SYNTHESIS® BATTANT EXTENSION

PORTE GAUCHE À POUSSER | PORTE DROITE SEMI-FIXE

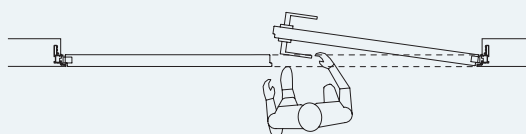


PORTE GAUCHE À TIRER | PORTE DROITE SEMI-FIXE

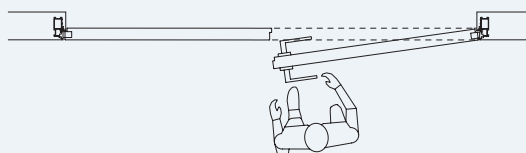


SYNTHESIS® BATTANT EXTENSION

PORTE DROITE À POUSSER | PORTE GAUCHE SEMI-FIXE

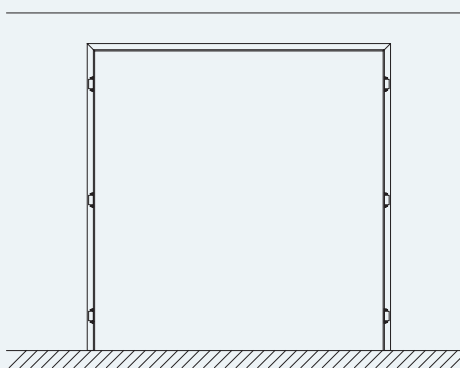
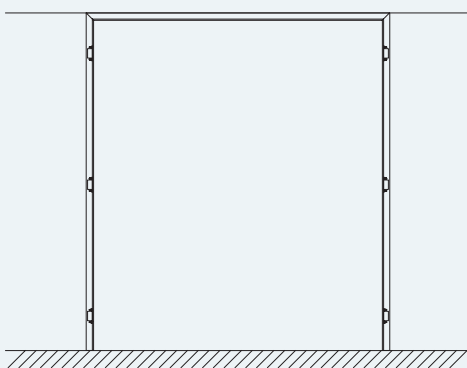


PORTE DROITE À TIRER | PORTE GAUCHE SEMI-FIXE



AVEC TRAVERSE

Synthesis® Battant Extension est disponible avec traverse uniquement. La porte semi-fixe se ferme avec un verrou (fourni de série).

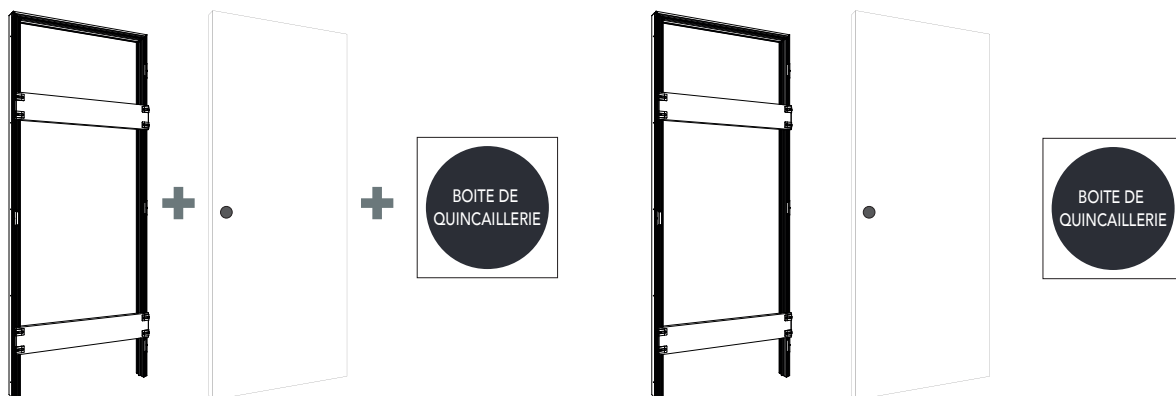


AVEC TRAVERSE

COMMANDER SYNTESIS® BATTANT



POSSIBILITÉS DE COMMANDE



PACK COMPLET 72 OU 100

HUISSERIE + PORTE PRÉPEINTE + QUINCAILLERIE

ÉLÉMENTS SÉPARÉS 72 OU 100

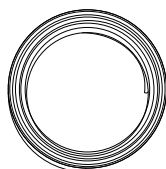
HUISSERIE
PORTE PRÉPEINTE
QUINCAILLERIE

ACCESSOIRES

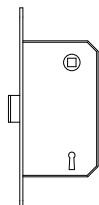
BOÎTE DE QUINCAILLERIE



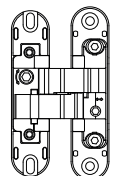
La boîte de quincaillerie est composée d'un joint, d'une serrure, d'une gâche, de charnières, de couvre-charnières et de vis.



Joint à couper à la dimension souhaitée.



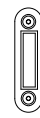
Serrure magnétique



Charnières



Couvre-charnières

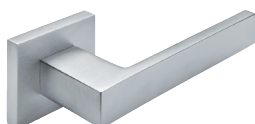


Gâche excentrique



Sachet de vis

POIGNÉE EDRA BATTANT



POIGNÉE SEULE



POIGNÉE POUR SERRURE À CLÉ



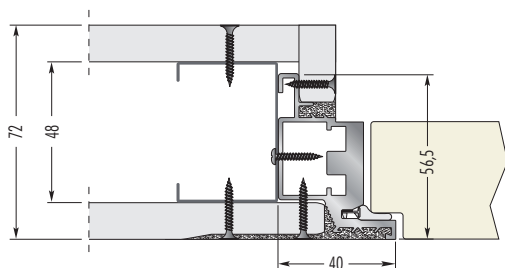
POIGNÉE POUR SERRURE À CONDAMNATION

INSTALLER SYNTHESIS® BATTANT

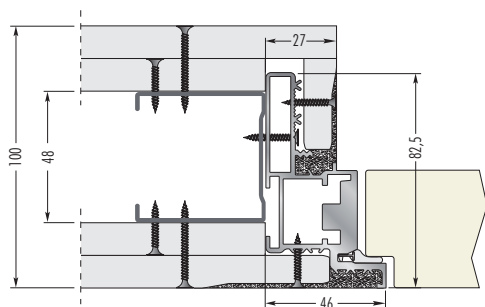
info

TECHNIQUE

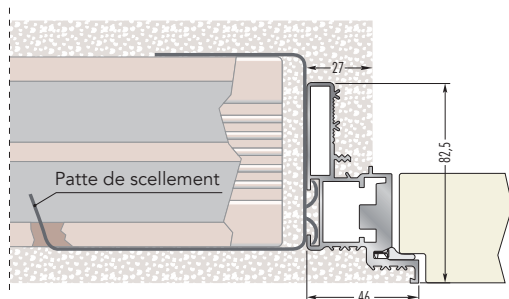
PORTE À POUSSER



Huisserie à pousser 72 mm sur cloison en plaques de plâtre
Se fixe sur des montants 48 mm avec des vis autoforantes et une plaque de BA13 par face. Les angles sont à enduire de mortier adhésif.

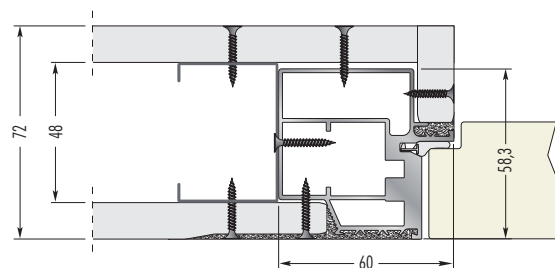


Huisserie à pousser 100 mm sur cloison en plaques de plâtre
Se fixe sur des montants 48 mm avec des vis autoforantes dans les trous prévus et deux plaques de BA13 par face. Les angles sont à enduire de mortier adhésif.

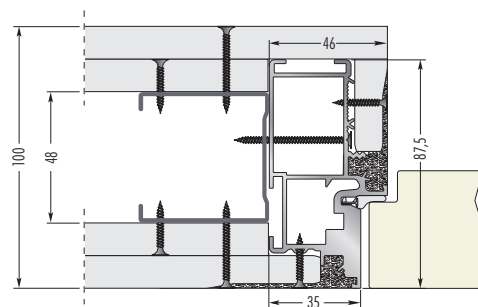


Huisserie à pousser 100 mm sur cloison à enduire
6 pattes de fixation fournies sont à sceller avec du ciment dans la brique creuse. Les angles sont à finir à l'aide de cornières spécifiques à enduire au plâtre.

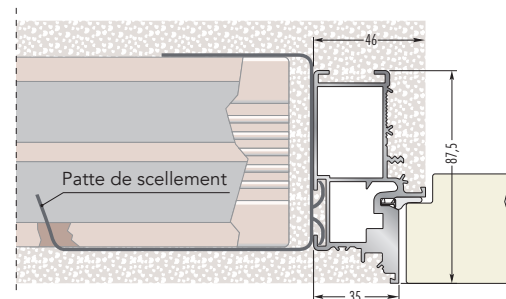
PORTE À TIRER



Huisserie à tirer 72 mm sur cloison en plaques de plâtre
Se fixe sur des montants 48 mm avec des vis autoforantes et une plaque de BA13 par face. Les angles sont à enduire de mortier adhésif.



Huisserie à tirer 100 mm sur cloison en plaques de plâtre
Se fixe sur des montants 48 mm avec des vis autoforantes dans les trous prévus et deux plaques de BA13 par face. Les angles sont à enduire de mortier adhésif.

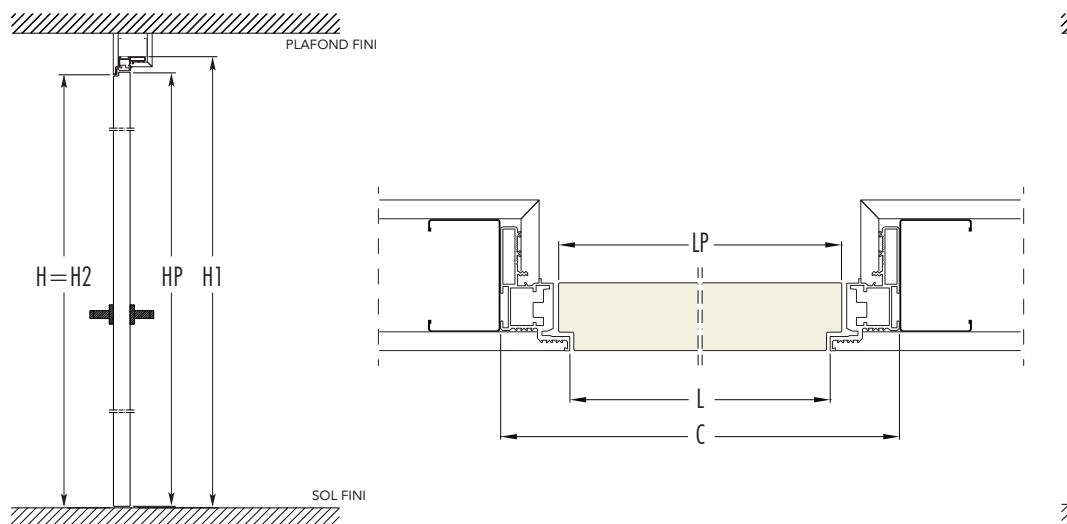


Huisserie à tirer 100 mm sur cloison à enduire
6 pattes de fixation fournies sont à sceller avec du ciment dans la brique creuse. Les angles sont à finir à l'aide de cornières spécifiques à enduire au plâtre.

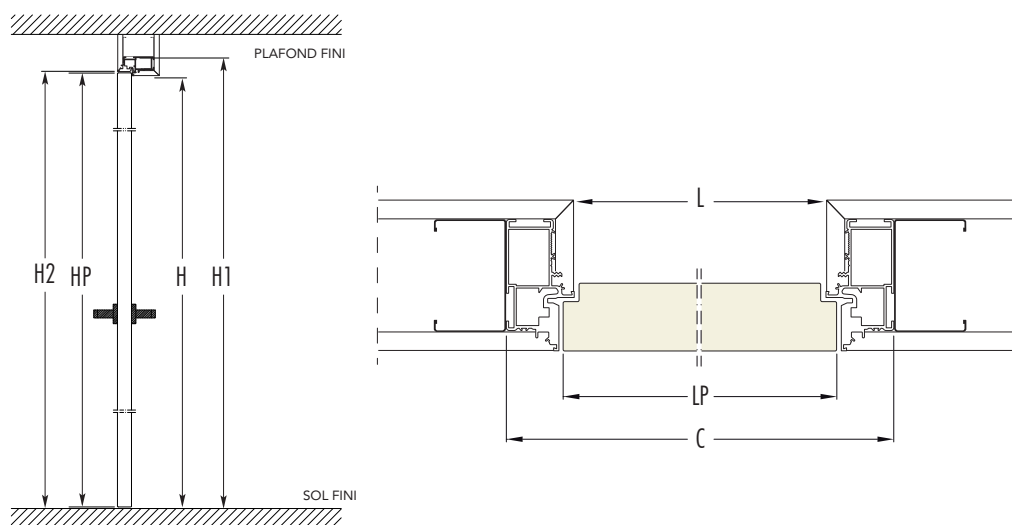
DIMENSIONS SYNTESIS® BATTANT 72



HUISSERIE À POUSSER



HUISSERIE À TIRER



HUISSERIE À POUSSER							HUISSERIE À TIRER						
PASSAGE		ENCOMBREMENT		AFFLEURANT*	PORTE [40 mm]		PASSAGE		ENCOMBREMENT		AFFLEURANT*	PORTE [40 mm]	
L	H	C	H1	H2	LP	HP	L	H	C	H1	H2	LP	HP
614	2036	694	2076	2036	630	2040	614	2036	734	2096	2047	630	2040
714	2036	794	2076	2036	730	2040	714	2036	834	2096	2047	730	2040
814	2036	894	2076	2036	830	2040	814	2036	934	2096	2047	830	2040
914	2036	994	2076	2036	930	2040	914	2036	1034	2096	2047	930	2040
614	2100	694	2140	2100	630	2104	614	2100	734	2160	2111	630	2104
714	2200	794	2240	2200	730	2204	714	2200	834	2260	2211	730	2204
814	2300	894	2340	2300	830	2304	814	2300	934	2360	2311	830	2304
914	2400	994	2440	2400	930	2404	914	2400	1034	2460	2411	930	2404

MESURES EXPRIMÉES EN MM

DIMENSIONS :

- Hauteur de porte hors standard 2104, 2204, 2304 et 2404 mm uniquement.

AVERTISSEMENT :

- Huisserie avec traverse uniquement
- Épaisseur de cloison finie 72 mm

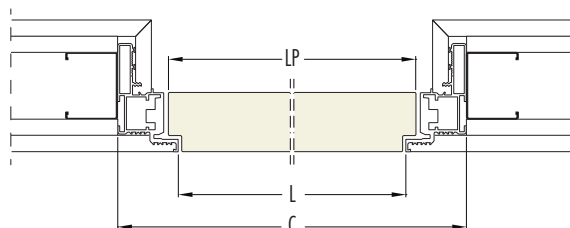
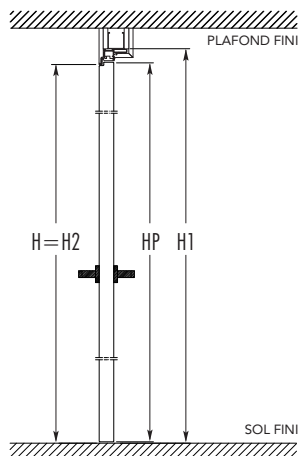
***IMPORTANT :**

- Hauteur côté affleurant :
H2 (version à pousser) = HP - 4 mm et
H2 (version à tier) = HP + 7 mm
Soit une différence de niveau de 11 mm.

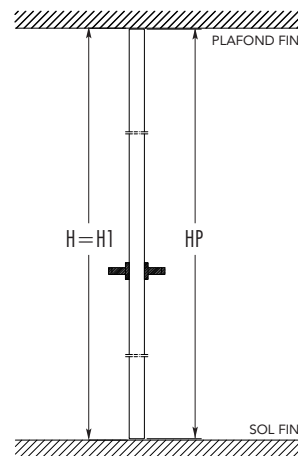
DIMENSIONS SYNTESIS® BATTANT 100



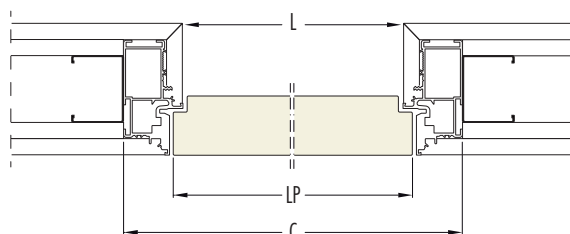
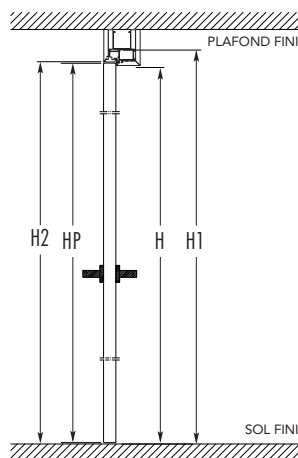
HUISSERIE À POUSSER AVEC TRAVERSE



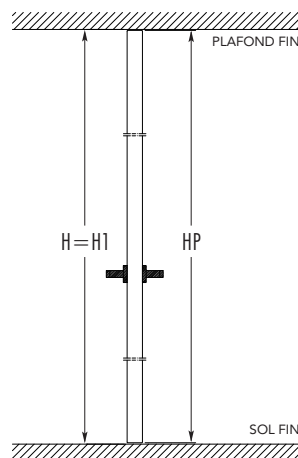
HUISSERIE À POUSSER SANS TRAVERSE



HUISSERIE À TIRER AVEC TRAVERSE



HUISSERIE À TIRER SANS TRAVERSE



HUISSERIE AVEC TRAVERSE								HUISSERIE SANS TRAVERSE					
PASSAGE		ENCOMBREMENT		AFFLEURANT*		PORTE [45 mm]		PASSAGE		ENCOMBREMENT		PORTE [45 mm]	
L	H	C	H1	H2	H2	LP	HP	L	H	C	H1	LP	HP
				à pousser / à tirer									
600	2036	692	2082	2036	2047	616	2040	600	2700	692	2700	616	2693
700	2036	792	2082	2036	2047	716	2040	700	2700	792	2700	716	2693
800	2036	892	2082	2036	2047	816	2040	800	2700	892	2700	816	2693
900	2036	992	2082	2036	2047	916	2040	900	2700	992	2700	916	2693
1000	2036	1092	2082	2036	2047	1016	2040	1000	2700	1092	2700	1016	2693

MESURES EXPRIMÉES EN MM

DIMENSIONS :

- Hauteur hors standard de 1650 à 2700 mm

AVERTISSEMENT :

- Huisserie avec ou sans traverse
- Épaisseur de cloison finie 100 mm

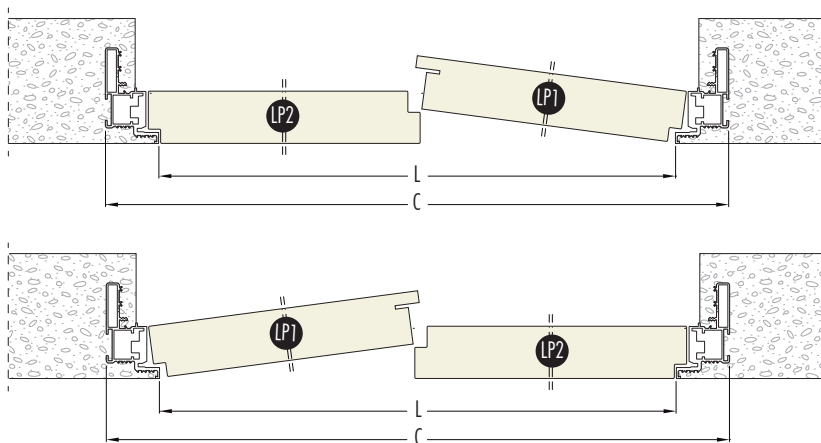
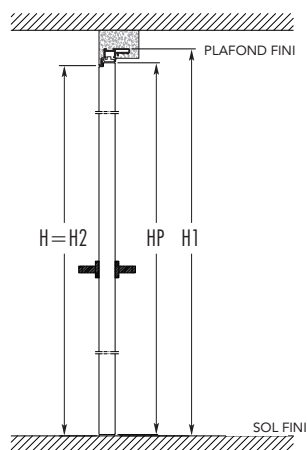
***IMPORTANT :**

- Hauteur côté affleurant :
H2 (version à pousser) = HP - 4 mm et
H2 (version à tirer) = HP + 7 mm
Soit une différence de niveau de 11 mm.

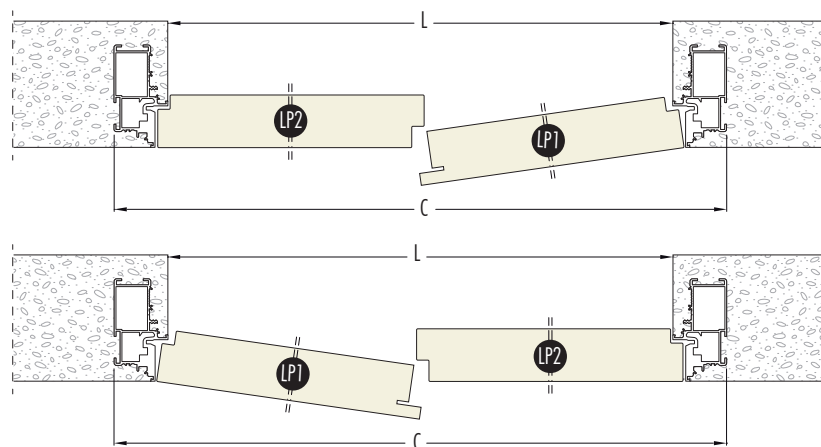
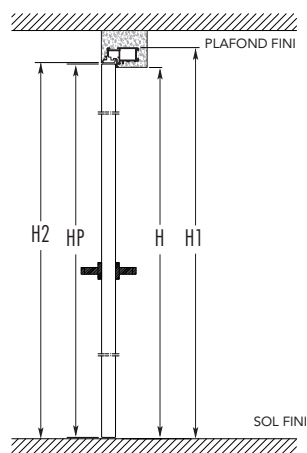
DIMENSIONS SYNTESIS® BATTANT EXTENSION

info
TECHNIQUE

HUISSERIE À POUSSER AVEC TRAVERSE



HUISSERIE À TIRER AVEC TRAVERSE



HUISSERIE AVEC TRAVERSE

PASSAGE		ENCOMBREMENT		AFFLEURANT*		PORTE [45 mm]		
L	H	C	H1	H2 à pousser	H2 à tirer	LP1	LP2	HP
1200	2036	1292	2082	2036	2047	606	616	2040
1400	2036	1492	2082	2036	2047	706	716	2040
1600	2036	1692	2082	2036	2047	806	816	2040
1800	2036	1892	2082	2036	2047	906	916	2040
2000	2036	2092	2082	2036	2047	1006	1016	2040

MESURES EXPRIMÉES EN mm

DIMENSIONS :

- Hauteur hors standard de 1650 à 2700 mm

AVERTISSEMENT :

- Huisserie avec traverse uniquement
- Épaisseur de cloison finie 100 mm

*IMPORTANT :

- Hauteur côté affleurant :
H2 (version à pousser) = HP - 4 mm et
H2 (version à tirer) = HP + 7 mm
Soit une différence de niveau de 11 mm.





SYNTHESIS® BATTANT EI30

Le pack Syntesis® Battant EI30 bloque le passage de la fumée et empêche la propagation des flammes pendant au moins 30 minutes, conforme aux normes EN1363.1 et EN1634.1. Syntesis® Battant EI30 permet d'obtenir des performances techniques sans renoncer au style minimaliste de la collection Syntesis®. Testé et certifié par Procès Verbal n°EFR-16-003318.





HUISSERIE COUPE-FEU SYNTESIS® BATTANT EI30

1. Panneau de porte 50 mm.
Porte âme pleine composée d'un double cadre en bois et revêtue d'un MDF de 3 mm. Disponible en brut à peindre ou laquée. Panneau déjà usiné.

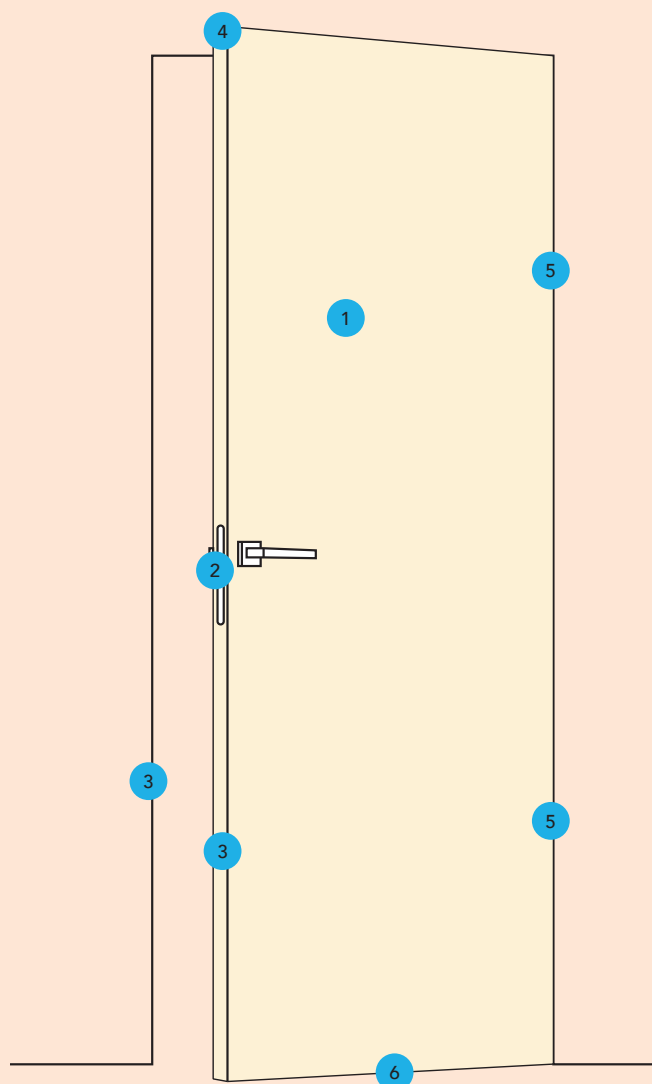
2. Serrure.
AGB Opera SL avec ou sans bloc électrique. Système anti-panique de série.

3. Joints et pions anti-dégondage.
Des joints intumescents et des pions anti-dégondage sont placés sur le profil de la porte et de l'huissierie.

4. Ferme-porte (en option).
Encastré dans la porte, le ferme-porte est invisible. Vitesse de fermeture réglable par deux valves hydrauliques. Modèle ITS96 Dorma EN2-4.

5. Charnières.
2 charnières réglables sur trois axes : en largeur ± 3 mm ; en hauteur ± 3 mm et en profondeur ± 1 mm. Elles permettent un alignement parfait de la porte

6. Plinthes (en option).
Elles s'activent automatiquement lorsque la porte est fermée.

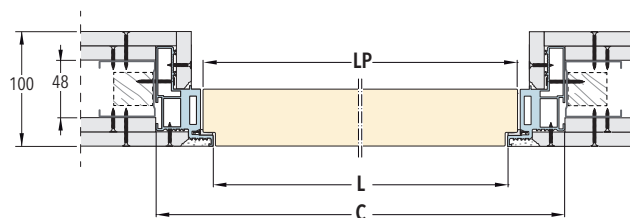
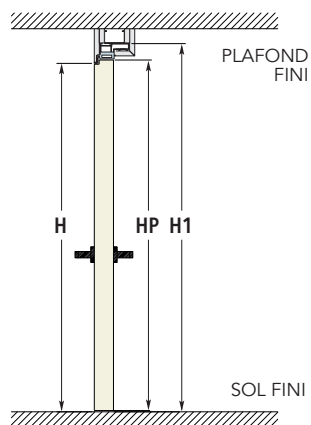


SYNTHESIS® BATTANT EI30

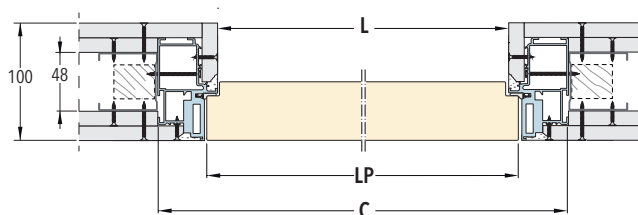
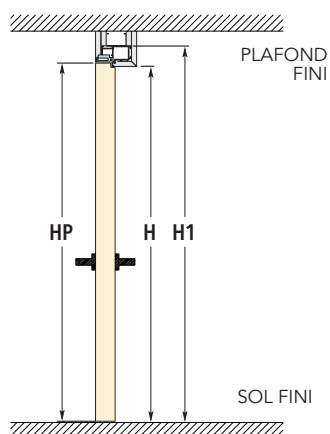
info

TECHNIQUE

PORTE À POUSSER



PORTE À TIRER



HUISSERIE AVEC TRAVERSE

LUMIÈRE DE PASSAGE		ENCOMBREMENT		PANNEAU DE PORTE 50 mm	
L	H	C	H1	LP	HP
600*	2036	700	2086	616	2040
700	2036	800	2086	716	2040
800	2036	900	2086	816	2040
900	2036	1000	2086	916	2040
1000	2036	1100	2086	1016	2040

MESURES EXPRIMÉES EN MM

DIMENSIONS :

- Hauteur hors standard de 1650 à 2700 mm
- Largeur standard uniquement

CONTENU DU PACK :

- Huisserie Syntesis® Battant EI30
- Porte spéciale coupe-feu
- Serrure anti-panique
- Joints intumescents
- Pions anti-dégondage

AVERTISSEMENT :

- * L'accessoire ferme-porte n'est pas compatible avec une largeur de passage < 700 mm



SYNTESIS® AREO

La porte de placard invisible **Syntesis® Areo** permet de dissimuler subtilement les rangements de la vie quotidienne. Grâce à leurs charnières invisibles, les panneaux de portes s'intègrent dans la cloison pour créer un placard discret et élégant. Les portes de placard Syntesis® Areo viennent à fleur du mur pour finaliser vos aménagements intérieurs.



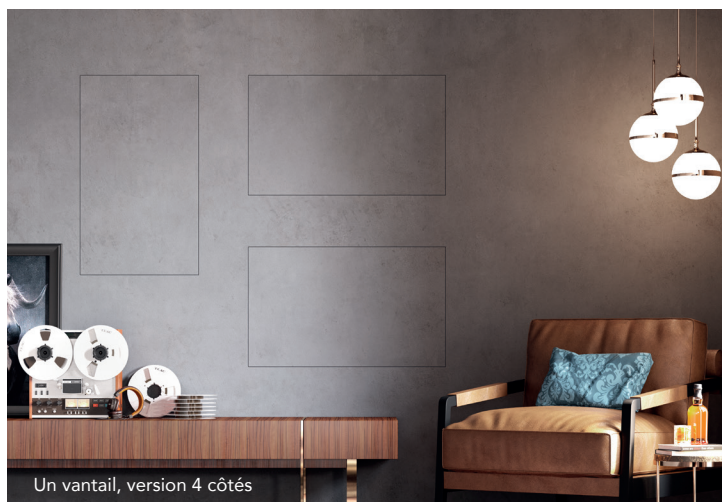
Le cadre du Syntesis® Areo peut être réalisé avec différentes inclinaisons, cela lui permet de s'adapter facilement aux sous-pentes comme les escaliers ou les combles. L'inclinaison, de 60° à 89°, correspond exactement à votre projet grâce aux deux hauteurs que vous indiquerez à la commande pour obtenir la pente que vous souhaitez. C'est pourquoi, Syntesis® Areo répond à chaque besoin de votre aménagement intérieur.



info
TECHNIQUE

SYNTESIS® AREO

VERSIONS DISPONIBLES



Un vantail, version 4 côtés



Un vantail, version 3 côtés inclinés



Deux vantaux, 3 côtés



Vantail basculant, à soufflets



SYNTESIS® AREO

AVANTAGES



- **Charnières invisibles.**
Règlables sur 3 niveaux pour un alignement parfait avec la cloison
- **Profils du cadre renforcés.**
Pour éviter toutes fissures entre l'huissierie et la plaque de plâtre.
- **Pensé pour l'installateur.**
L'encombrement réduit de l'huissierie permet le passage de câbles et de tuyaux sur les 4 côtés.
- **Pistons hydrauliques*.**
Pour garantir la solidité et la fiabilité dans le temps
*Pour le vantail basculant, débattement de bas en haut.
- **Panneaux de portes mélaminés.**
De 18 mm classe E1 recouverts de mélaminés blanc à peindre.
- **Fermeture et ouverture à pression.**
De série sauf pour la version inclinée pour un design 100% invisible

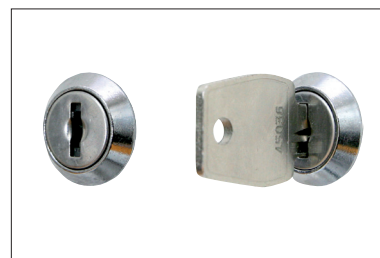
SYSTÈMES DE FERMETURE



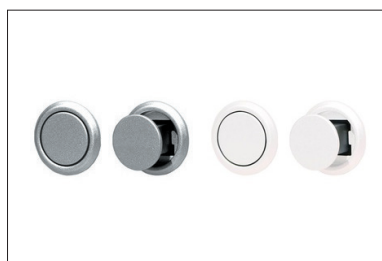
DE SÉRIE - FERMETURE À PRESSION



OPTION - POIGNÉE AFFLEURANTE



OPTION - SERRURE À CLÉ



OPTION - TIRE-PORTE ROND



OPTION - TIRE-PORTE CARRÉ

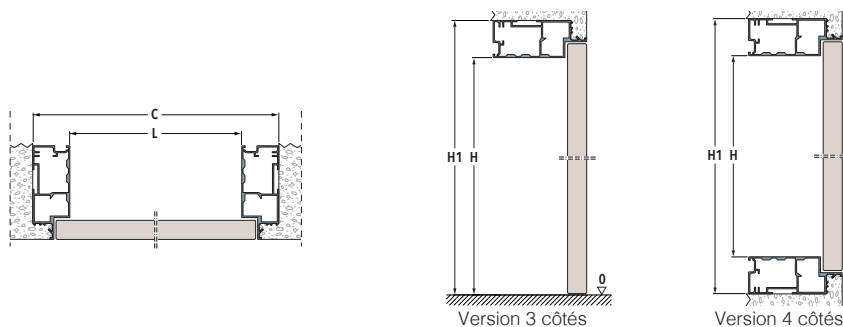


OPTION - POIGNÉE 296 MM

INSTALLER SYNTESIS® AREO

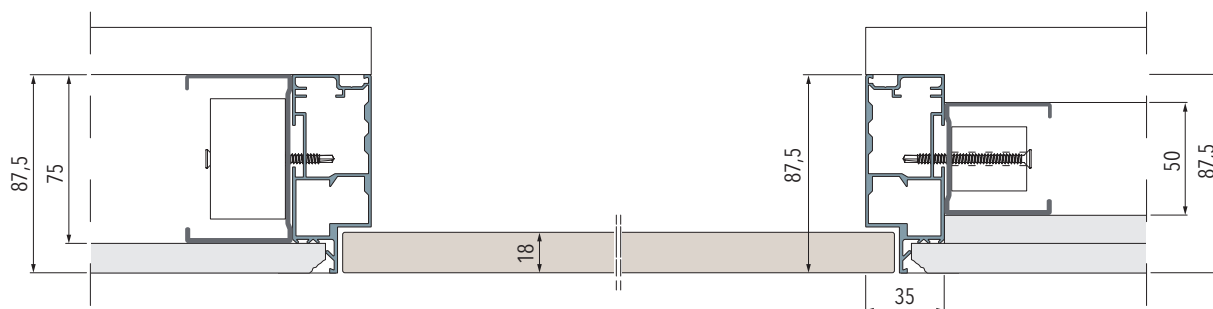
info
TECHNIQUE

DIMENSIONS

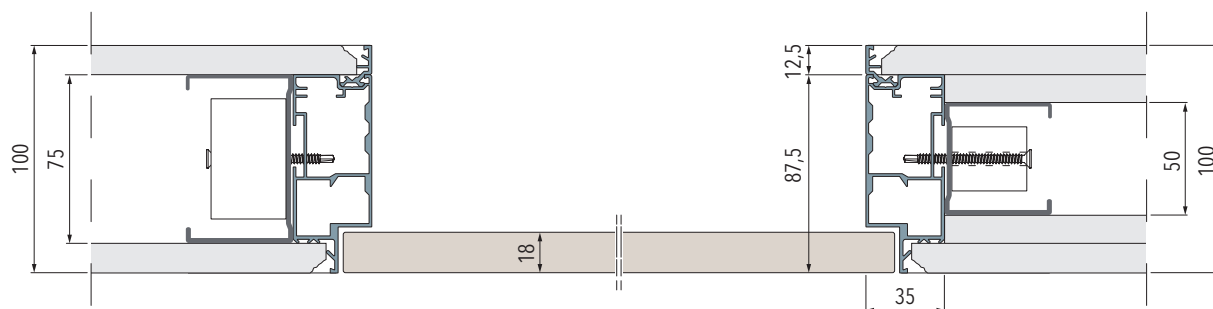


POSE

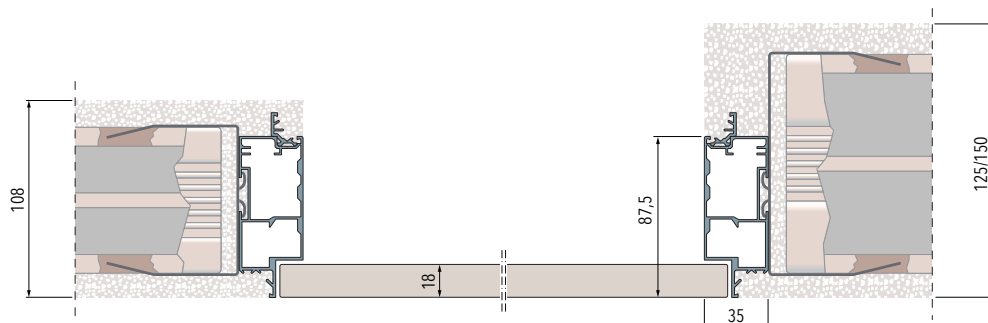
HUISSERIE SUR CLOISON EN PLAQUES DE PLÂTRE



HUISSERIE SUR CLOISON AVEC DOUBLAGE EN PLAQUES DE PLÂTRE



HUISSERIE SUR CLOISON À ENDUIRE

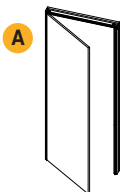


VERSIONS SYNTHESIS® AREO

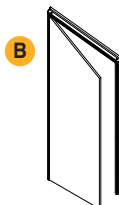


A-B-C-D

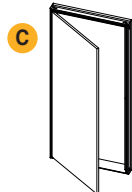
UN VANTAIL



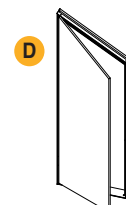
Version 3 côtés



Version 3 côtés inclinée



Version 4 côtés



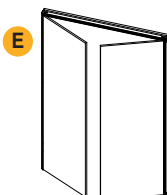
Version 4 côtés inclinée

PASSAGE Version 3 côtés et 4 côtés				ENCOMBREMENT Version 3 côtés				ENCOMBREMENT Version 4 côtés			
L		H		C		H1		C		H1	
min	max	min	max	min	max	min	max	min	max	min	max
300 ÷	650	300 ÷	2700	370 ÷	720	335 ÷	2735	370 ÷	720	370 ÷	2770

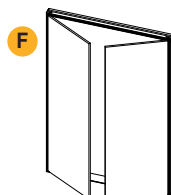
MESURES EXPRIMÉES EN MM

E-F

DEUX VANTAUX



Version 3 côtés



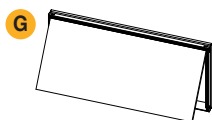
Version 4 côtés

PASSAGE Version 3 côtés et 4 côtés				ENCOMBREMENT Version 3 côtés				ENCOMBREMENT Version 4 côtés			
L		H		C		H1		C		H1	
min	max	min	max	min	max	min	max	min	max	min	max
600 ÷	1300	300 ÷	2700	670 ÷	1370	335 ÷	2735	670 ÷	1370	370 ÷	2770

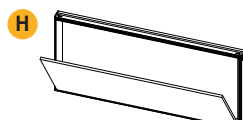
MESURES EXPRIMÉES EN MM

G-H

VANTAIL BASCULANT / À SOUFFLET*



Vantail basculant



Vantail à soufflet

PASSAGE				ENCOMBREMENT			
L		H		C		H1	
min	max	min	max	min	max	min	max
300 ÷	1800	300 ÷	650	370 ÷	1870	370 ÷	720

MESURES EXPRIMÉES EN MM



SYNTHESIS® TECH

Syntesis® Tech est un panneau affleurant qui dissimule tout objet ou équipement à l'intérieur d'une cloison. Il peut être utilisé comme trappe de visite ou comme placard. Câbles, tuyaux, coffrets électriques ou produits ménagers disparaissent dans la cloison. Grâce au système d'ouverture par pression, il n'y a ni poignées ni boutons. La cloison est alors parfaitement lisse et les équipements restent accessibles.



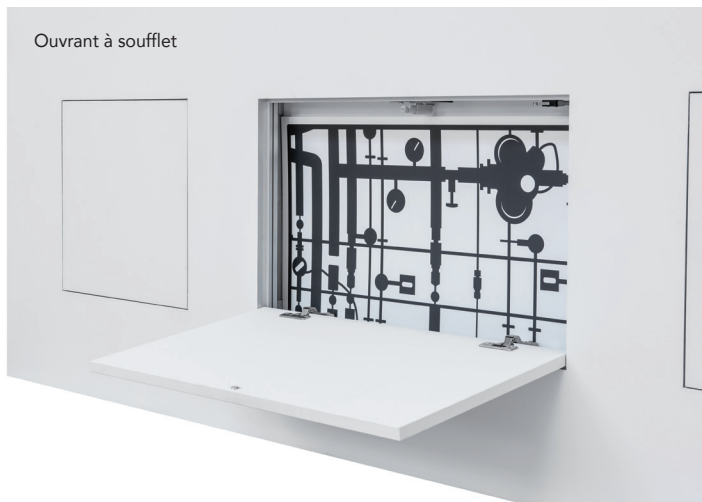
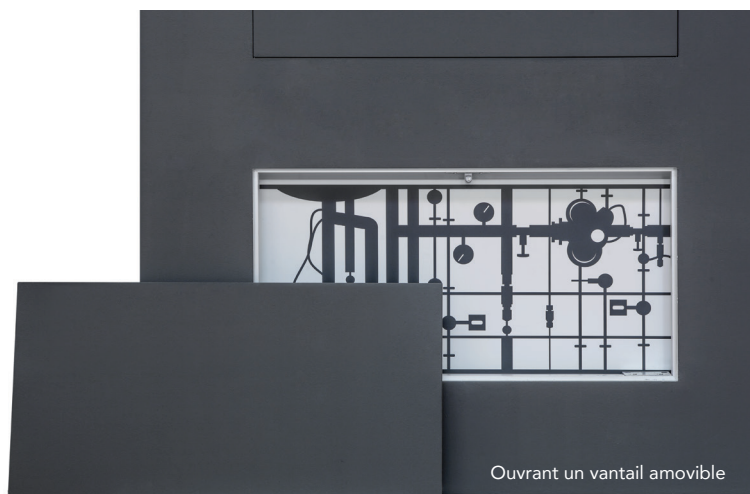
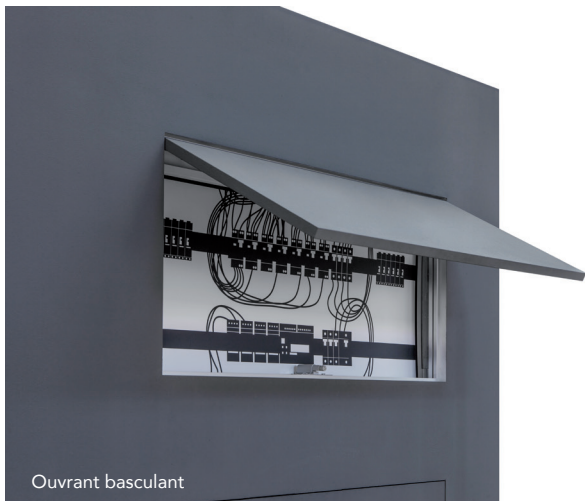
Syntesis® Tech est configurable avec de nombreux types d'ouvrants : latéral, horizontal, double ou amovible. Des poignées affleurantes sont disponibles pour faciliter l'ouverture et des serrures à clé protègent les endroits sensibles. La largeur et la hauteur du produit sont personnalisables. Syntesis® Tech agit comme un écrin invisible qui tire parti de l'espace disponible dans les cloisons et complète à merveille un ensemble affleurant.





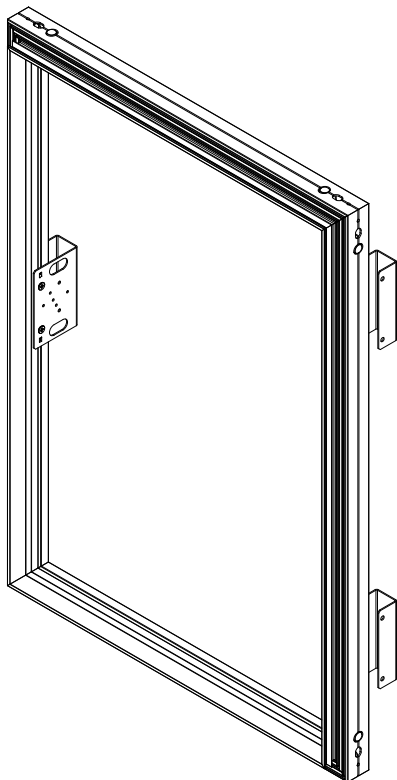
SYNTESIS® TECH

VERSIONS DISPONIBLES



SYNTESIS® TECH

AVANTAGES



- Durable et à peindre.**
 L'hubriserie, les supports de fixation des charnières et de la serrure sont composés d'aluminium anodisé anti-corrosion revêtu d'un primaire. Ce traitement permet une bonne adhésion et une bonne homogénéité de la peinture sur toute la surface.
- Sur-mesure.**
 Les cotes du produits (largeur et hauteur) sont personnalisables par intervalles de 50 mm dans les limites indiquées par Eclisse.
- Pensé pour l'installateur.**
 L'encombrement réduit de l'hubriserie permet le passage de câbles et de tuyaux sur les 4 côtés.
- Robuste et léger.**
 L'aluminium confère un excellent rapport poids/résistance à l'hubriserie.
- Pas de fissures.**
 Le cadre est conçu de façon à s'intégrer parfaitement dans la cloison pour éviter toute fissuration sur le pourtour.
- Universel.**
 L'hubriserie s'adapte autant aux cloisons en plaques de plâtre qu'aux cloisons à enduire. Des pattes métalliques fournies permettent de la sceller dans la brique.
- Panneau fourni.**
 Syntesis® Tech comprend un panneau d'aggloméré 18 mm de classe E1 recouvert de mélaminé blanc prêt à peindre. Les chants ABS protègent les angles des éclats.
- Charnières 165° de série.**
 Les charnières ouvrables à 165° offrent un large accès à l'intérieur. Elles sont réglables sur 3 axes pour une finition parfaite.

SYSTÈMES DE FERMETURE



DE SÉRIE - FERMETURE À PRESSION



OPTION - POIGNÉE AFFLEURANTE

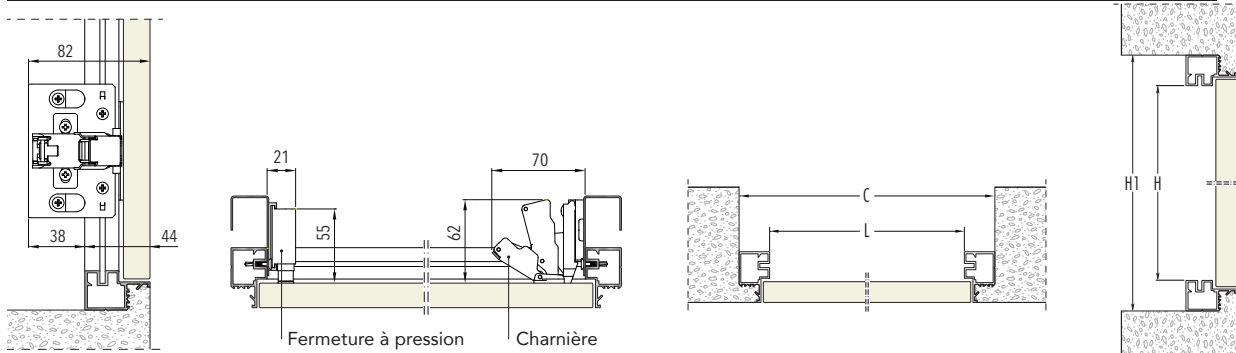


OPTION - SERRURE À CLÉ

INSTALLER SYNTHESIS® TECH

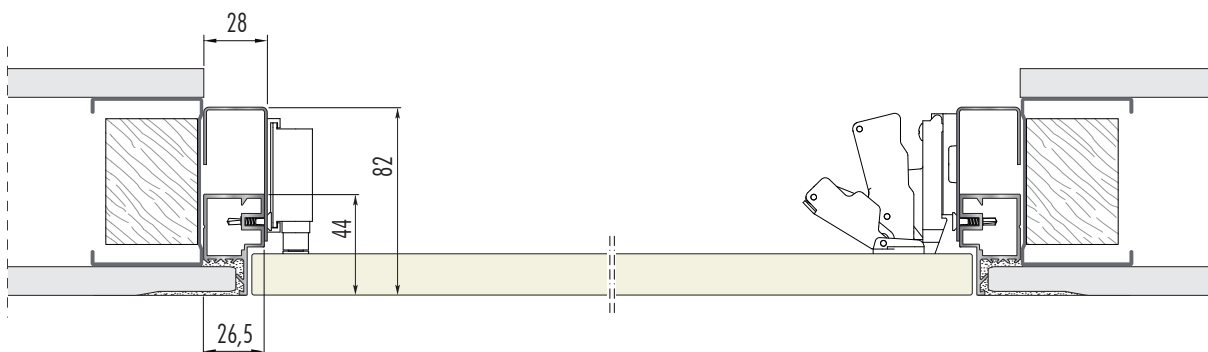


DIMENSIONS

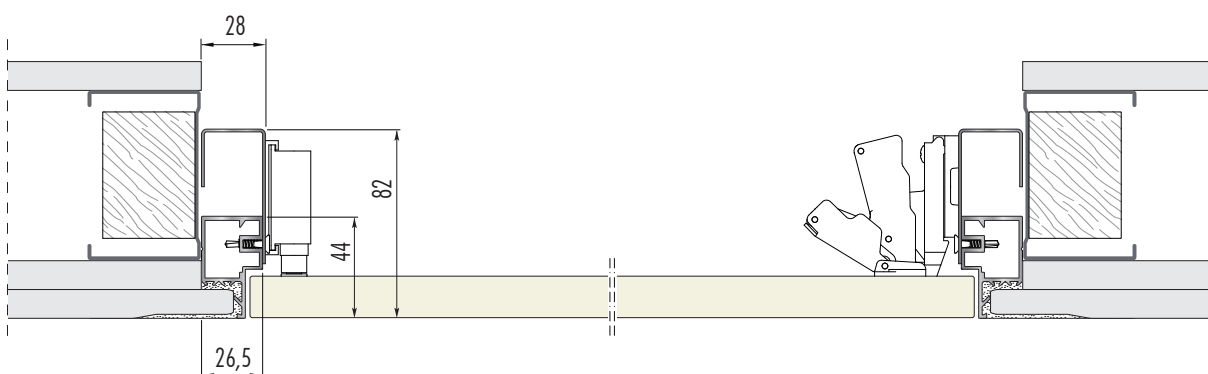


POSE

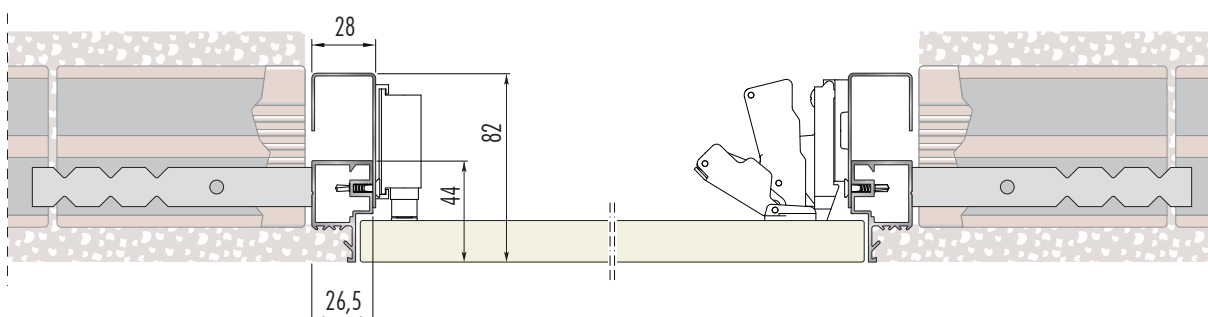
HUISSERIE SUR CLOISON EN PLAQUES DE PLÂTRE



HUISSERIE SUR CLOISON AVEC DOUBLAGE EN PLAQUES DE PLÂTRE



HUISSERIE SUR CLOISON À ENDUIRE

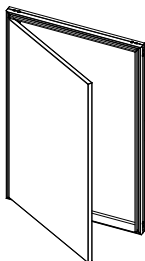


VERSIONS SYNTHESIS® TECH

info

TECHNIQUE

UN VANTAIL À LA FRANÇAISE



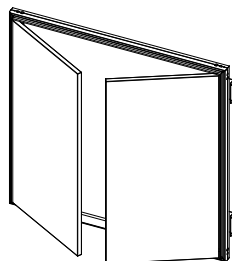
PASSAGE				ENCOMBREMENT			
L		H		C		H1	
min	max	min	max	min	max	min	max
300 ÷	600	300 ÷	1600	353 ÷	653	353 ÷	1653

MESURES EXPRIMÉES EN MM

- Adaptable aux ouvertures à droite comme à gauche.

- Le passage diminue de 100 mm entre les charnières et la serrure, par rapport au reste du cadre.

DEUX VANTAUX À LA FRANÇAISE



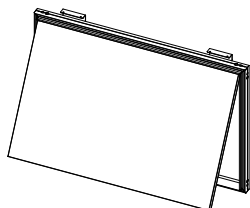
PASSAGE				ENCOMBREMENT			
L		H		C		H1	
min	max	min	max	min	max	min	max
600 ÷	1000	300 ÷	1600	653 ÷	1053	353 ÷	1653
(300+300 ÷		500+500)					

MESURES EXPRIMÉES EN MM

- Le passage diminue de 150 mm entre les charnières et la serrure, par rapport au reste du cadre.

- Incompatible avec les serrures à clé.

UN VANTAIL BASCULANT



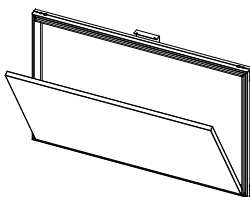
PASSAGE				ENCOMBREMENT			
L		H		C		H1	
min	max	min	max	min	max	min	max
300 ÷	1600	300 ÷	600	353 ÷	1653	353 ÷	653

MESURES EXPRIMÉES EN MM

- Fourni avec piston.

- Le passage diminue de 100 mm entre les charnières et la serrure, par rapport au reste du cadre.

UN VANTAIL À SOUFFLET



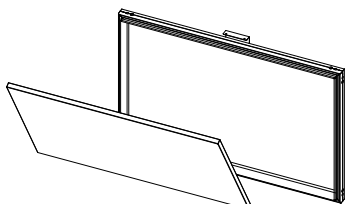
PASSAGE				ENCOMBREMENT			
L		H		C		H1	
min	max	min	max	min	max	min	max
300 ÷	1600	300 ÷	600	353 ÷	1653	353 ÷	653

MESURES EXPRIMÉES EN MM

- Fourni avec chaîne de sécurité.

- Le passage diminue de 100 mm entre les charnières et la serrure, par rapport au reste du cadre.

UN VANTAIL AMOVIBLE



PASSAGE				ENCOMBREMENT			
L		H		C		H1	
min	max	min	max	min	max	min	max
300 ÷	1600	300 ÷	600	353 ÷	1653	353 ÷	653

MESURES EXPRIMÉES EN MM

- Fourni avec chaîne de sécurité.



SUPPORT POUR PLINTHE SYNTHESIS®

Les supports pour plinthes **Syntesis®** sont un produit exclusif Eclisse. Contrairement à la plinthe traditionnelle, la plinthe intégrée dans le support **Syntesis®** file le long de la cloison sans créer de sur-épaisseur. De cette façon, elle évite le décroché inesthétique autour des portes affleurantes et laisse la possibilité de placer les meubles contre la cloison.



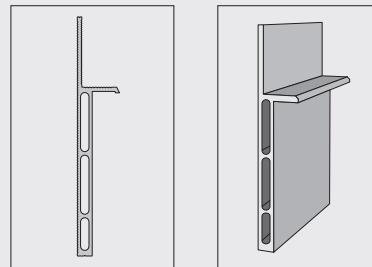
Pour installer les supports pour plinthes **Syntesis®**, il faut prévoir, avant la pose des plaques de plâtre et avant la finition du sol, les espaces nécessaires à la mise en place de profils spécifiques en aluminium. Cette finition s'associe de façon harmonieuse aux différents modèles de la collection **Syntesis®** : portes coulissantes sans habillage de finition, portes battantes invisibles et trappes de visite à fleur de mur.



SUPPORT POUR PLINTHE SYNTHESIS®

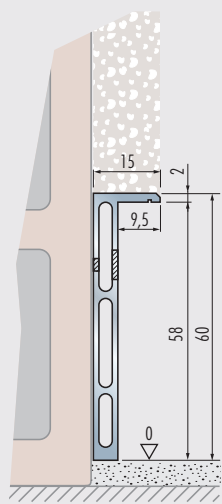
CARACTÉRISTIQUES TECHNIQUES

- Les supports sont adaptés à l'insertion de plinthes de 58 mm de hauteur. Pour une hauteur supérieure, il suffit d'installer les supports au-dessus de la cote zéro.
- Les supports en aluminium ont une structure à 3 chambres qui garantit leur robustesse. Chaque support est recouvert d'une pellicule de protection contre les salissures et l'enduit.
- Les supports pour cloisons en plaques de plâtre sont pré-perçés afin d'être fixés à l'ossature métallique avec des vis. Pour la fixation des supports à enduire, nous recommandons l'utilisation d'une colle silicone.

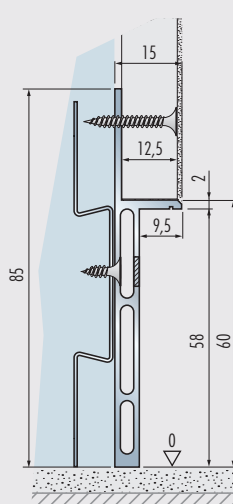


PROFILS LINÉAIRES

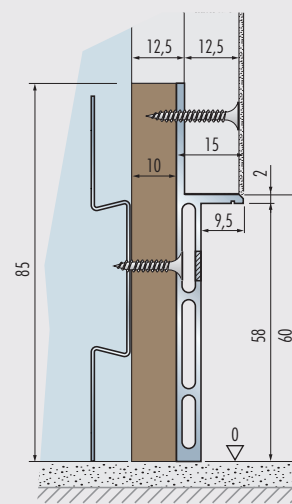
Barre en aluminium de 2000 mm à fixer à la cloison



Installation sur cloison à enduire



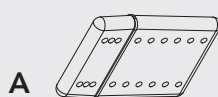
Installation sur ossature avec une plaque de plâtre



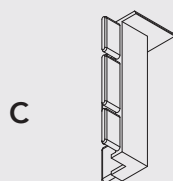
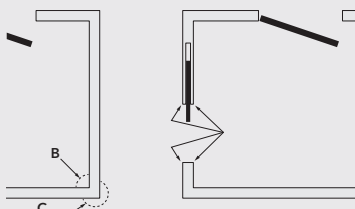
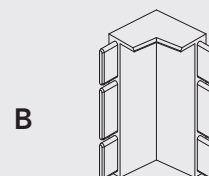
Installation sur ossature avec deux plaques de plâtre (nécessite une cale de 10 mm)

CONNECTEURS

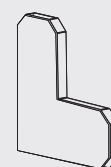
LINÉAIRE



ANGLE INTERNE



ANGLE EXTERNE

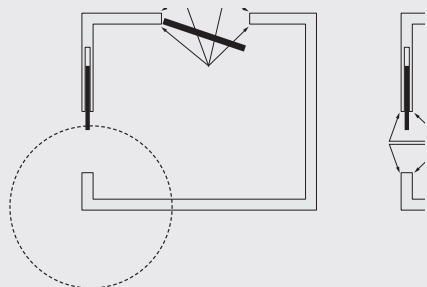


MARCHES

SUPPORT POUR PLINTHE SYNTESIS®

PROFILS DE FINITION POUR SYNTESIS® LINE ET SYNTESIS® LUCE

Chaque boîte contient 4 profils de finition qui se fixent entre les profils linéaires et les châssis SYNTESIS® LINE ou SYNTESIS® LUCE. Ces profils sont compatibles quel que soit l'épaisseur de cloison finie.



Longueur des profils :
160 mm

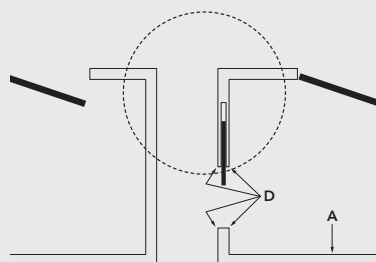


Plinthe traditionnelle

Plinthe avec support SYNTESIS®

PROFILS DE FINITION POUR SYNTESIS® BATTANT

Chaque boîte contient 4 profils de finition qui se fixent entre les profils linéaires et les huisseries SYNTESIS® BATTANT. La référence des profils est différente selon le modèle du SYNTESIS® BATTANT (72 ou 100).



Longueur des profils :
160 mm



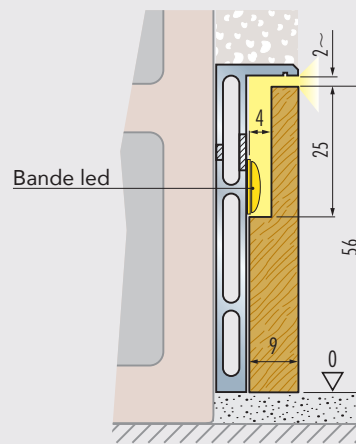
Plinthe traditionnelle

Plinthe avec support SYNTESIS®

POSE DES ÉCLAIRAGES LED (led non fournies)

Les plinthes intégrées dans les SUPPORTS SYNTESIS® peuvent être rétroéclairées avec des LED pour créer un fil de lumière.

- Usiner la face arrière de la plinthe sur 25 mm en hauteur et 4 mm en profondeur (voir schéma).
- Fixer la bande LED sur le SUPPORT SYNTESIS® dans la partie inférieure de l'usinage (voir schéma).
- Réduire la hauteur de la plinthe d'environ 2 mm pour laisser passer la lumière (voir schéma).





PORTES & ACCESSOIRES

Les portes compatibles avec la collection **Syntesis®** sont prêtes à être installées dans les châssis coulissants ou les huisseries battantes. Elles ne nécessitent aucun travail d'usinage supplémentaire. En bois, tout verre ou en verre & alu, les portes sont disponibles en hauteur standard ou sur-mesure.



Quel que soit votre choix, le design des portes Syntesis® Collection est mis en valeur par les châssis sans habillage et révèle, avec audace, le cachet de votre intérieur.

info

PORTES BOIS

FINITIONS STANDARD

**Châssis Syntesis® Line et Syntesis® Luce**

- Âme pleine 40 mm pré-peint
- Alvéolaire 45 mm pré-peint

Huisserie Syntesis® Battant 72

- Âme pleine 40 mm pré-peint

Huisserie Syntesis® Battant 100

- Alvéolaire 45 mm pré-peint

info

PORTES BOIS

FINITIONS



Porte stratifiée Chromix argent F638

Plusieurs finitions de portes bois sont disponibles et compatibles avec les châssis Syntesis® Line, Syntesis® Luce et Syntesis® Battant 100 en version simple ou double vantail :

- Portes stratifiées couleurs ou bois*
- Portes avec placage effet bois
- Portes laquées mat RAL

* Cette finition n'est pas compatible avec l'hubriserie Syntesis® Battant.



Portes avec placage frêne blanchi



Portes laquées mat vert herbe 6010

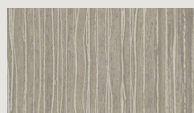


Porte stratifiée F7966

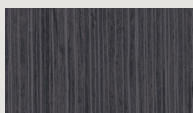
info

PORTES BOIS

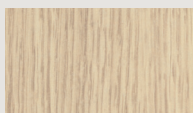
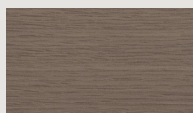
FINITIONS STRATIFIÉES*



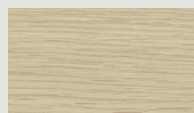
Banian blanchi B100



Banian noirci B101

Chêne de fil naturel
C098

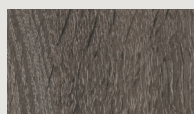
Chêne brun C101



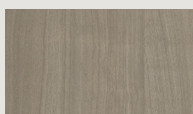
Chêne clair C102



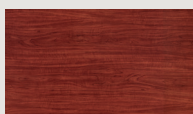
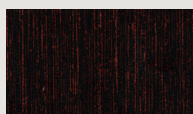
Chêne québec C105



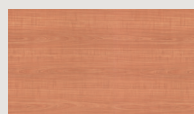
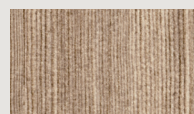
Chêne topia C130



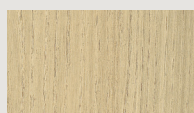
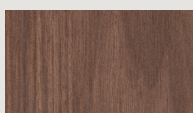
Fruitier cendre F012

Etimoë classique
F1293

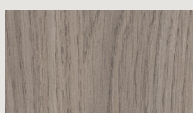
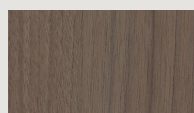
Wengé F1614

Poirier du Limousin
F2884

Mocca firwood F5483

Acacia de lakeland
H1277

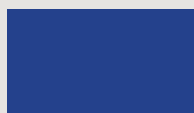
Noyer lincoln H1714

Chêne vicenza gris
H3158Pin aland blanc
H3430

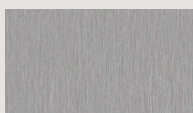
Noyer ombre N026



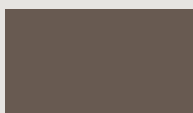
Noisetier naturel N056



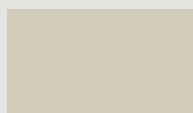
Bleu caraïbes B026



Brose gris B092



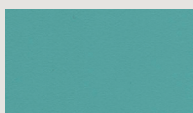
Fer F006



Feutre F026



Carnaval F1238

Diamond black LNW
F2253Blanc polaire LNW
F2274

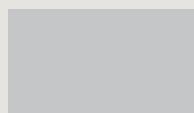
Maui F5347



Lavande F7884



Chêne brun F7927



Gris perle G003



Pomme verte C105

AVEC PLACAGE EFFET BOIS



Chêne naturel



Frêne naturel

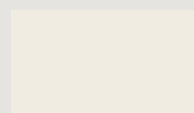


Frêne blanchi

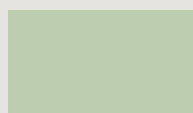


Frêne blanc

LAQUÉE MAT RAL



Blanc 9010



Vert blanc 6019



Vert turquoise 6016



Nuancier RAL

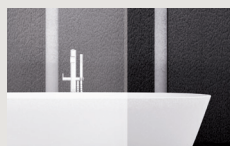
* Liste non exhaustive et non compatible avec l'hubriserie Syntesis® Battant 100.

Les nuances présentées sur la documentation papier ou le site internet peuvent avoir une différence de teinte par rapport au rendu final.

PORTES TOUT VERRE

FINITIONS

Les portes Tout Verre 10 mm sont le fruit de l'alliance des techniques modernes et d'un savoir-faire ancestral. Elles sont façonnées dans la région de Venise, réputée pour son verre au niveau mondial. Le verre y est conçu selon le procédé Float qui permet d'obtenir une surface parfaitement lisse. Il subit ensuite un double polissage qui lui donne une transparence sans comparaison et ses angles sont découpés en arrondi afin d'en maximiser la résistance aux chocs. Six types de verre sont disponibles.



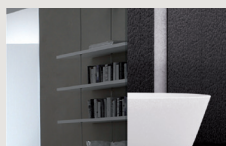
TRANSPARENT



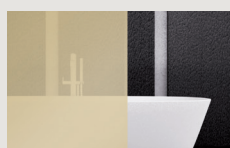
TRANSLUCIDE



FUMÉ



MIROIR



COLOR SATINÉ



COLOR OPAQUE

KIT VITRO



Le **KIT VITRO** est indispensable pour installer une porte Tout Verre 10 mm dans un châssis **Syntesis® Line** ou **Syntesis® Luce**. Le kit comprend un profil en aluminium naturel collé sur le verre, des montants compensateurs (adaptent les montants de butée et de passage à une porte de 10 mm) et des joints PVC blancs.

Le **KIT VITRO** est inclus de façon systématique pour toute commande d'une porte Tout Verre destinée à un châssis **Syntesis® Line** ou **Syntesis® Luce**.

POIGNÉES*



POIGNÉE DE SÉRIE



THERA V-406 R



V-504



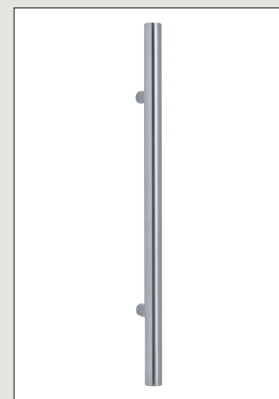
AYDIN V-506



MYRTA V-522



V-604



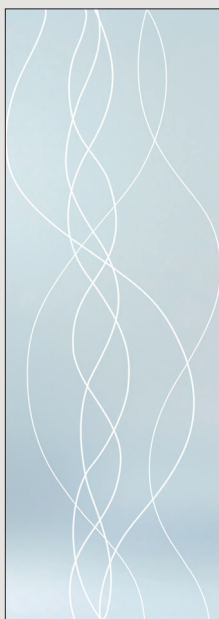
POIGNÉE BARRE INOX

* Ces poignées ne permettent pas aux portes tout verre pour modèles **Syntesis® Line** et **Syntesis® Luce** de rentrer entièrement dans la cloison.

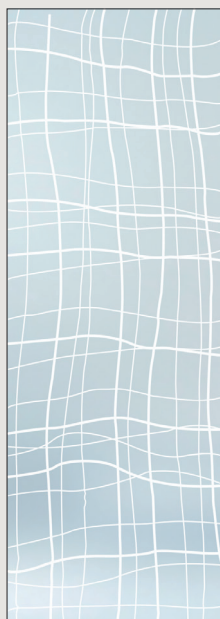
PORTES TOUT VERRE

DÉCORS SABLÉS

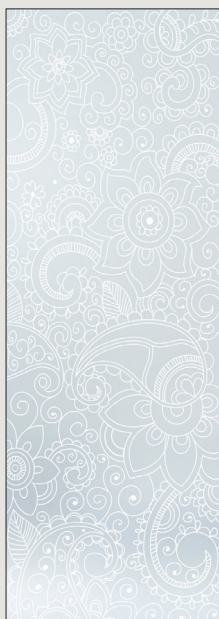
Les verres avec finition transparente, translucide ou fumée peuvent arborer un décor sablé. Ces décors, dessinés à la main, sont obtenus par projection d'un matériau décapant sur le verre, qui lui donne un aspect plus blanc et plus rugueux que le reste de la surface. L'ensemble des modèles disponibles est visible dans le catalogue Portes.



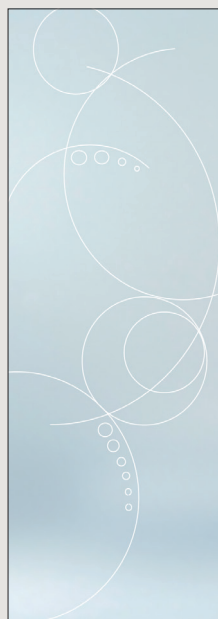
ANOUCHE



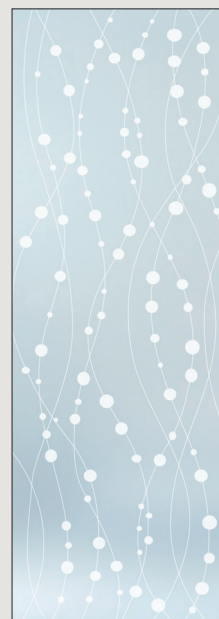
ARDESIA



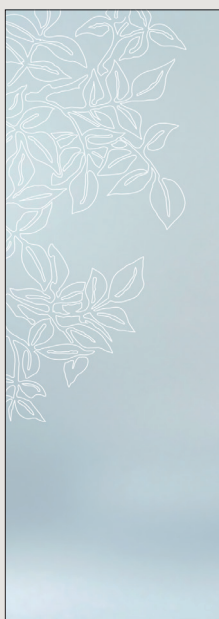
BOMBAY



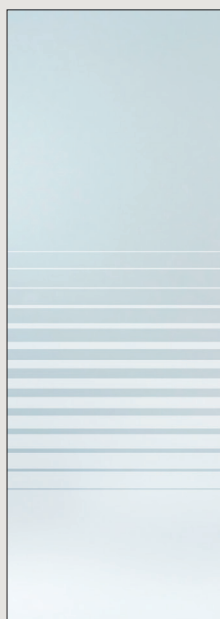
BRES



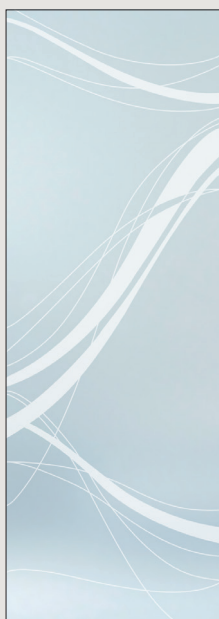
CALIDONIA



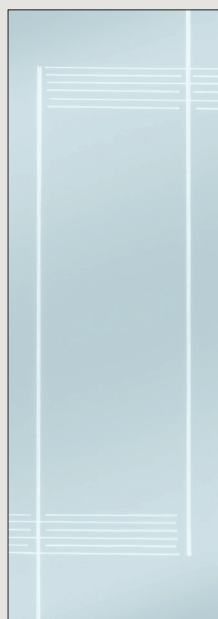
FARNELL



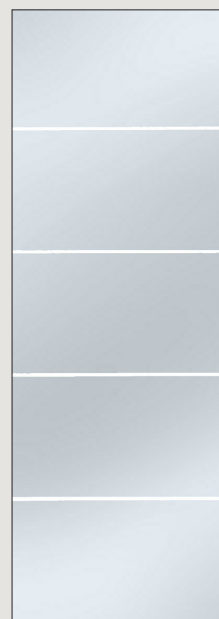
KUR



LEDA



NIK



RIGHE 1

PORTES VERRE & ALUMINIUM

COMPOSITION

Les portes coulissantes et battantes Verre & Aluminium sont composées d'un ou de deux panneaux de verre selon le modèle de porte et encadrées d'un profil en aluminium. La finition du verre, la couleur des profils et les poignées / serrures sont personnalisables (voir les pages suivantes). La porte battante Verre & Aluminium est compatible avec l'hubriserie Syntesis® Battant 100 uniquement.



PORTE COULISSANTE ET BATTANTE AVEC VERRE FUMÉ SATINÉ ET PROFIL ALUMINIUM NOIR.

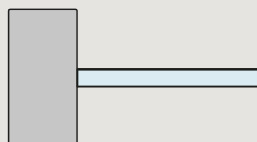


DOUBLE PORTE COULISSANTE AVEC VERRE OPALE, PROFIL ALUMINIUM ARGENT ET POIGNÉE CLIP DE SÉRIE.

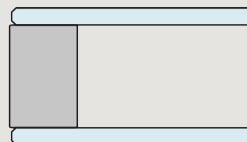


PORTE BATTANTE AVEC VERRE BRONZE SATINÉ, PROFIL ALUMINIUM MARRON ET POIGNÉE ZANTE HORIZONTAL DE SÉRIE.

MODÈLE DE PORTE



PORTE BORA*
un panneau de verre centré au niveau du profil aluminium



PORTE PAIO
deux panneaux de verre sur les extrémités qui insèrent le profil aluminium

* Uniquement pour les portes coulissantes.

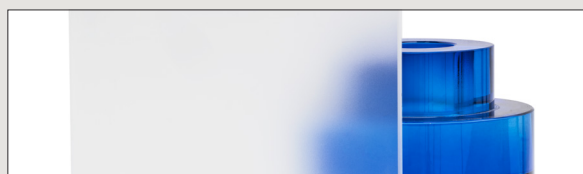
PORTES VERRE & ALUMINIUM

FINITION DU VERRE

Les portes Verre & Aluminium se déclinent de diverses manières grâce à la large gamme de verres disponible. Ci-dessous, vous trouverez une dizaine de finitions. Pour visualiser l'ensemble des coloris, vous pouvez consulter notre site internet www.eclisse.fr. Vous y trouverez le verre réfléchissant clair, le verre réfléchissant clair satiné, le verre miroir, le verre miroir fumé, le verre miroir bronze, le verre laqué brillant, le verre laqué satiné et des verres spéciaux. Pour le modèle de porte Bora, les finitions laqué et miroir peuvent être présentes sur une ou deux faces. Cette précision sera à indiquer sur le formulaire de commande.



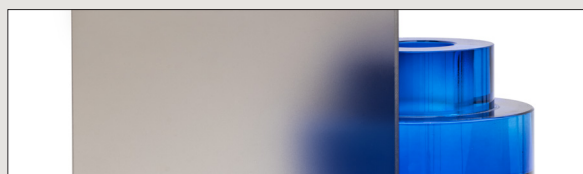
TRANSPARENT EXTRACLAIR



SATINÉ EXTRACLAIR



BRONZE



BRONZE SATINÉ



RÉFLÉCHISSANT BRONZE



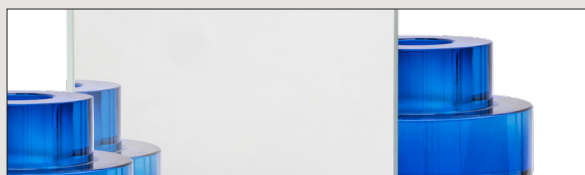
FUMÉ



FUMÉ SATINÉ



RÉFLÉCHISSANT FUMÉ



MIROIR

PORTES VERRE & ALUMINIUM

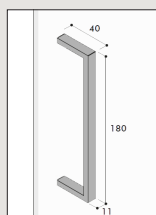
FINITION DE L'ALUMINIUM

 RAL*	 BLANC
 MARRON	 NOIR*
 ANTHRACITE	 ARGENT
 BRONZE*	 CUIVRE*

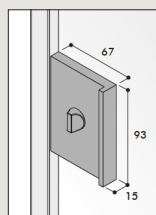
* Prévoir surcoût supplémentaire.

POIGNÉES POUR PORTE COULISSANTE

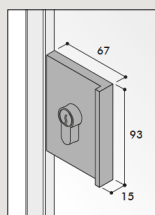
PORTE BORA



CLIP

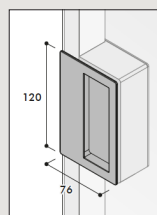


SERRURE À
CONDAMNATION

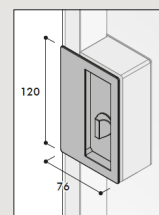


SERRURE À
CLÉ

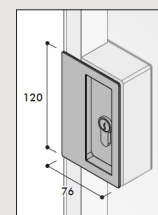
PORTE PAIO



GEOD



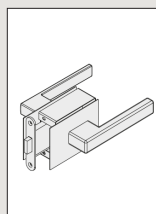
GEOD AVEC
SERRURE À
CONDAMNATION



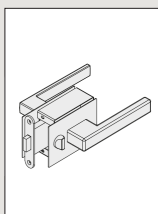
GEOD AVEC
SERRURE À
CLÉ

POIGNÉES POUR PORTE BATTANTE**

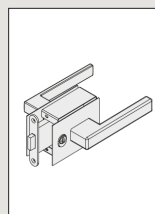
PORTE PAIO



ZANTE
HORIZONTAL



ZANTE
HORIZONTAL
AVEC SERRURE À
CONDAMNATION

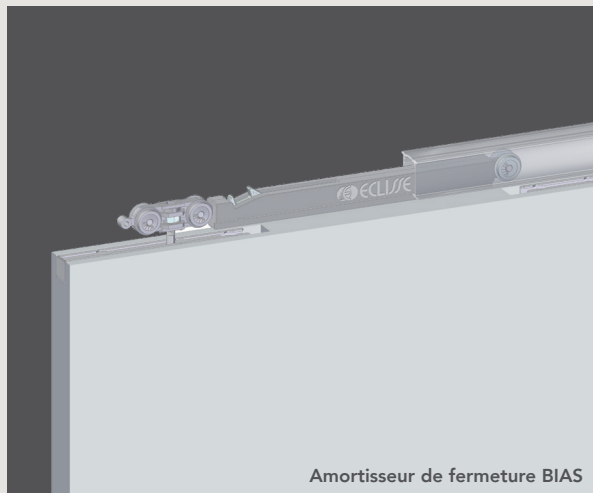


ZANTE
HORIZONTAL AVEC
SERRURE À CLÉ

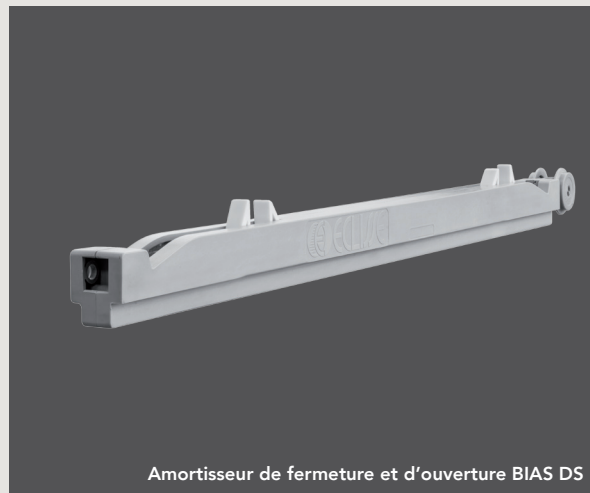
** Compatible avec l'hubriserie Syntesis® Battant 100 uniquement.

ACCESSOIRES

AMORTISSEURS BIAS & BIAS DS



Amortisseur de fermeture BIAS



Amortisseur de fermeture et d'ouverture BIAS DS

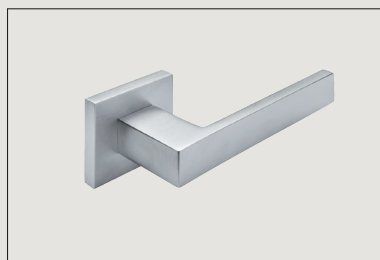
Amortisseurs pour porte coulissante Syntesis® Line et Syntesis® Luce

BIAS est l'amortisseur de fermeture pour porte à galandage à insérer dans le rail de coulissement. Invisible de l'extérieur, il est doté d'un piston à huile qui accompagne, en douceur, la fermeture de la porte. Il est compatible avec les portes jusqu'à 40 kg. Pour les portes de plus de 40 kg, l'amortissement est garanti mais pas la fermeture.

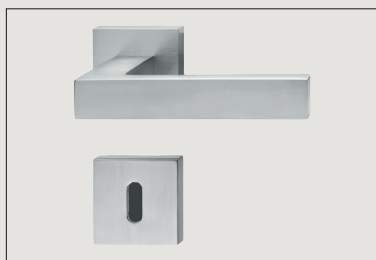
BIAS DS (Double Sens) permet d'amortir la porte en phase de fermeture ET d'ouverture.

POIGNÉES POUR PORTE BOIS

SYNTHESIS® BATTANT



EDRA - SANS FERMETURE

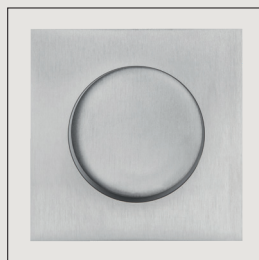


EDRA - AVEC SERRURE À CLÉ

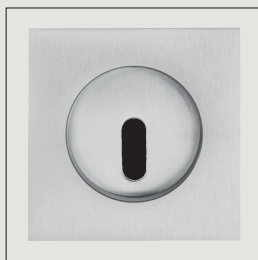


EDRA - AVEC SERRURE À CONDAMNATION

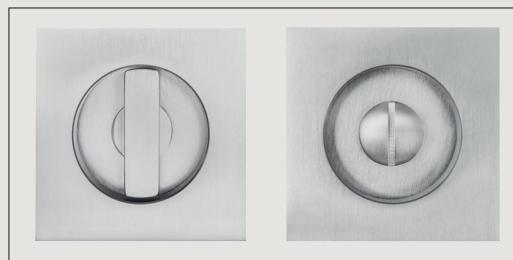
SYNTHESIS® LINE - SYNTHESIS® LUCE



QUADRO - SANS FERMETURE



QUADRO - AVEC SERRURE À CLÉ



QUADRO - AVEC SERRURE À CONDAMNATION

Les poignées pour porte coulissante bois sont disponibles en forme arrondie ou carrée, en chromé satiné ou chromé brillant, avec ou sans serrure.



+
Découvrez la collection en vidéo



+
Suivez l'actualité Eclisse : déco, architecture et construction



ECLISSE FRANCE
5 rue Ste Anne de Guélen - CS14036 - 29337 QUIMPER Cedex
Tél. 02 98 90 56 96 | Fax. 02 98 90 16 34 | info@eclisse.fr

www.eclisse.fr