

PORTES BOIS

PORTES COULISSANTES ET BATTANTES



		Porte pré-peinte âme pleine	Porte stratifiée* âme pleine	Porte laquée blanche âme pleine	Porte pré-peinte âme alvéolaire	Porte avec placage* âme alvéolaire	Porte laquée mat* âme alvéolaire
ECLISSE CLASSIQUE** COLLECTION un vantail ou deux vantaux							
	Unique	•	•		•	•	•
	Unique 32-43 dB	•	•				
	Unique EI30	•	•				
	Luce	•	•		•	•	•
	Télescopique	•	•		•	•	•
	Unilatéral	•	•		•	•	•
ECLISSE SYNTESIS® COLLECTION un vantail ou deux vantaux							
	Syntesis® Line	•	•		•	•	•
	Syntesis® Line EI30			•			
	Syntesis® Luce	•	•		•	•	•
	Syntesis® Battant 72	•					
	Syntesis® Battant 100				•	•	•
	Syntesis® Battant EI30	•					
	ECLISSE 40				•	•	•

* Les nuances présentées sur la documentation papier ou le site internet peuvent avoir une différence de teinte par rapport au rendu final.

** L'habillage de finition est uniquement disponible en bois brut à peindre ou revêtu blanc selon le modèle de châssis.

Sommaire

Compatibilité avec la gamme Eclisse 2

La composition des portes bois 4

Les portes stratifiées 6

Les portes avec placage effet bois 12

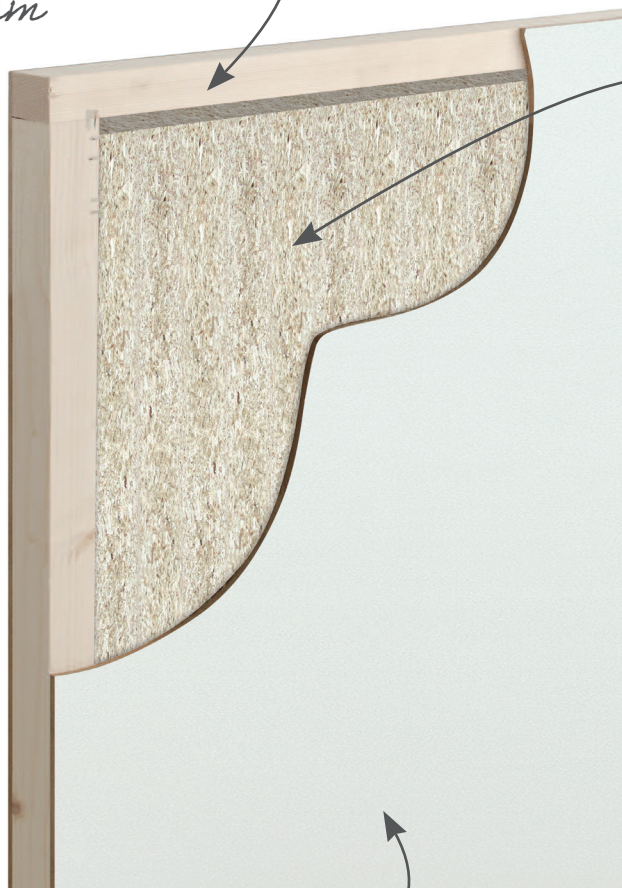
Les portes laquées mat RAL 13

La composition d

Âme pleine

- Stratifiée

Tasseau
en bois de
33,5 x 33,5 mm



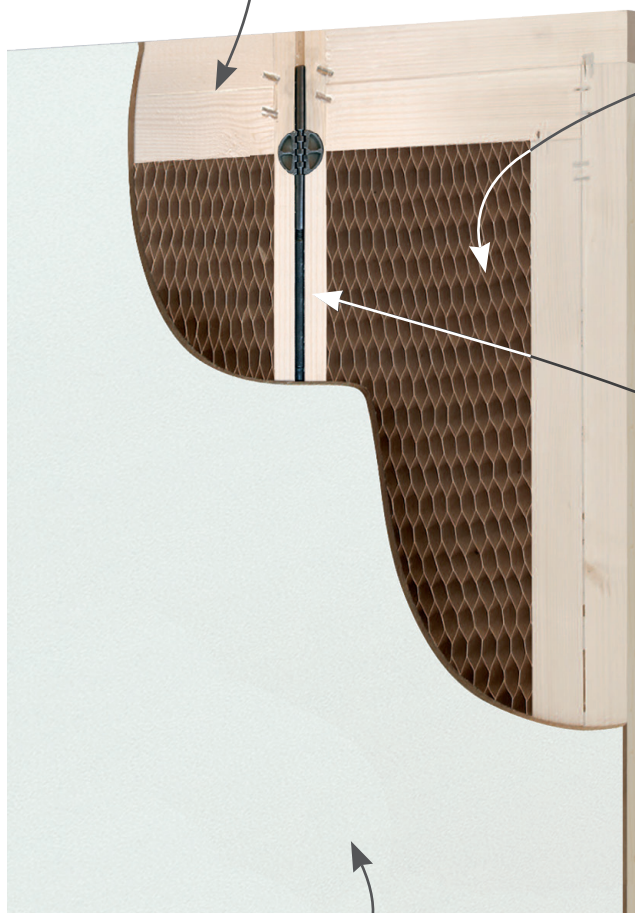
Aggloméré
de lin de
300 kg/m³

Revêtement
de fibres de 3 mm
collé sur chaque face

Âme alvéolaire

- Avec placage effet bois
- Laquée mat RAL

Double tasseau
en bois de sapin
de 32 x 37 mm



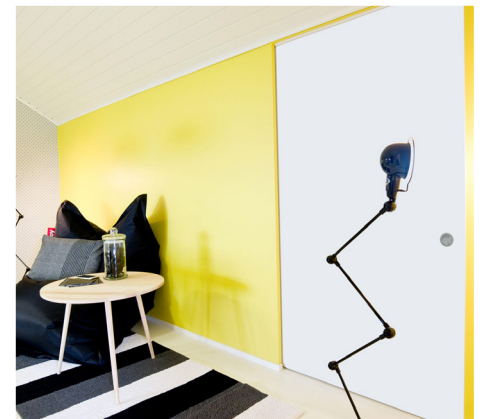
Nid d'abeille
avec alvéoles
de 20 mm

Raidisseur
des 2100 mm de
hauteur pour réguler
sa planéité

Revêtement
en MDF 4 mm
collé sur chaque face

Les portes stratifiées

Les tons chauds



liées



Les tons froids

B086

Blau Caraïbes

F7884

Lavande

F2828

Blau tropical

F5347

Maui

Les portes stratifiées

Les tons bois



l'idea

F2253

*Diamond
black
LNU*

F2253

*Diamond
black
mat*

B101

*Baniam
noirci*

F2274

*Blanc
polaire
mat*

B070

*Blanc
megeve*

Les tons
black&white

Les portes stratifiées

Les tons beige



liées

G059

Gris orage

G003

Gris perle

Les tons
gris

F638

*Chromix
argent*

F7927

Stain

Les portes avec placage

Effet bois



Chêne naturel

Frêne naturel

Frêne blanchi

Frêne blanc



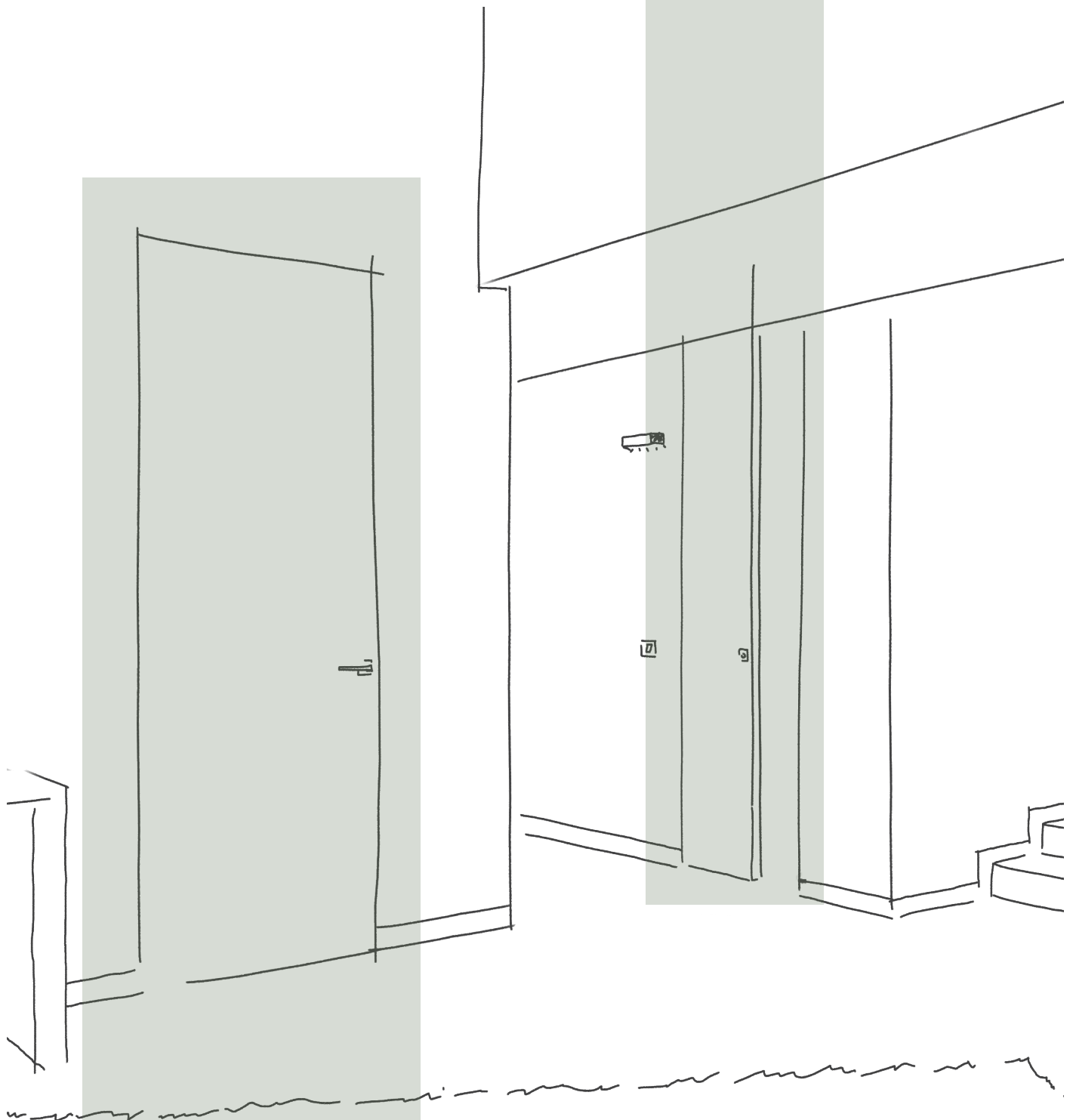


Les portes laquées

Les couleurs RAL



Créer votre ambiance



SYNTESIS® BATTANT 100

6010 *Vert herbe*



SYNTESIS® LINE

6010 *Vert herbe*



PORTES BOIS

PORTES COULISSANTES ET BATTANTES



5 rue Ste Anne de Guélen
CS14036 - 29337 QUIMPER Cedex
Tel. 02 98 90 56 96 - Fax 02 98 90 16 34
info@eclisse.fr - www.eclisse.fr

Suivez-nous sur :   

©Eclisse 05/2022